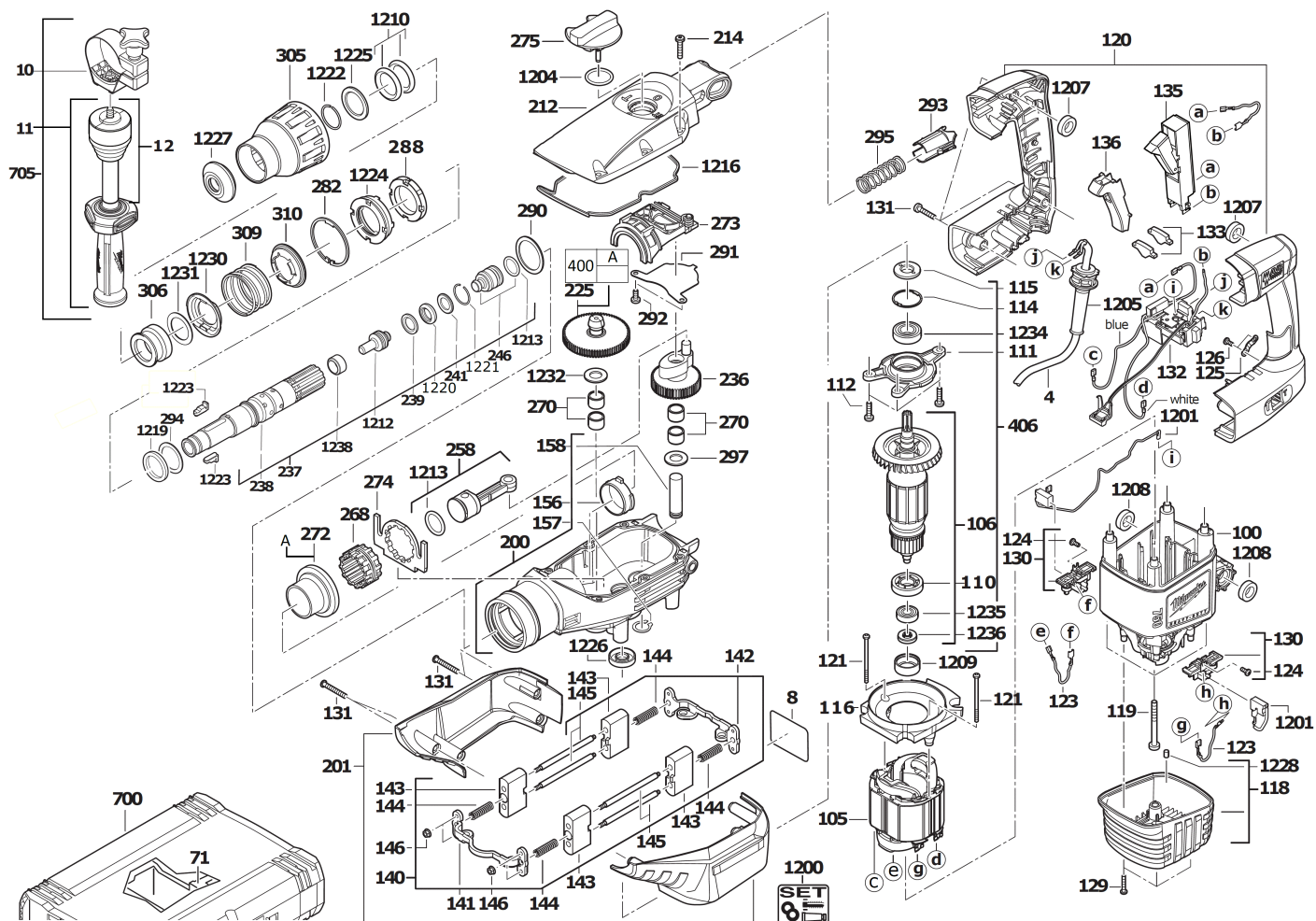


# K750S SDS-M SDS-MAX KOMBIHAMMER IN2

4933398600 - K750S - 4000463235





Position	Quantity	Description	Part number	EAN
0004 1	1	ANSCHLUSSLEITUNG/Elektrowerkzeuge	4931624585	4002395767748
0008 2	1	LEISTUNGSSCHILD/FOLIE	4931487203	4058546420079
0010 3	1	SPANNBAND f. Handgriff f. Bohrhammer	4931398789	4002395794416
0011 4	1	ZUSATZHANDGRIFF	4931398596	4002395789481
0012 5	1	DAEMPFUNGSELEMENT	4931449510	4002395178582
0071 6	1	EINSATZ	4931398672	4002395788484
0100 7	1	MOTERGEHAEUSE	4931398850	4002395791620
0105 8	1	FELD FUeR ELEKTROMOTOR/ELEKTROWERKZEUGE	4931442746	4002395885244
0106 9	1	ANKER F.ELEKTROMOTOR / ELEKTROWERKZEUGE	4931442688	4002395882472
0110 10	1	STAUBDICHTUNG/ANKER/ELEKTROWERKZEUG	4931398508	4002395768714
0111 11	1	LAGERSCHILD	4931426441	4002395842131
0112 12	3	Schraube, nicht rost. Stahl	4931624541	4002395762019
0114 13	1	SPERRING NICHT ROSTENDER STAHL	4931890311	4002395706297
0115 14	1	DICHTRING	4931398198	4002395767281
0116 15	1	LUFTFUEHRUNGSRING	4931398612	4002395785322
0118 16	1	MOTORKAPPE	4931398613	4002395785360
0119 17	4	Schraube, nicht rost. Stahl	4931624542	4002395762026
0120 18	1	HANDGRIFF KOMPL./KUNSTSTOFF/EL.WERKZEUG	4931398208	4002395759385
0121 19	2	Schraube, nicht rost. Stahl	4931364667	4002395664740
0123 20	2	LEITUNG/ELEKTROMOTOR/BOHRHAMMER	4931624263	4002395724819
0124 21	2	Schraube, nicht rost. Stahl	4931624538	4002395760039
0125 22	1	KABELSCHELLE/Metall/Diamandbohrmaschine	4931256500	4002395586547
0126 23	2	Schraube, nicht rost. Stahl	4931624538	4002395760039
0129 24	4	Schraube, nicht rost. Stahl	4931624517	4002395757381
0130 25	2	Kohlebuerstenhalter/Elektromotor/Elektro	4931381694	4002395780303
0131 26	7	Schraube, nicht rost. Stahl	4931624504	4002395756148
0132 27	1	ELEKTR.BAUSTEIN/ELEKTROWERKZEUG	4931398673	4002395787609
0133 28	2	LICHTLEITER	4931398114	4002395756063
0135 29	1	GERAeTESCHALTER FUeR BOHRHAMMER	4931375454	4002395731688
0136 30	1	DRUECKER / BOHRHAMMER / KUNSTSTOFF	4931398529	4002395776603
0140 31	1	DAEMPFER	4931398660	4002395786800
0141 32	1	Motortraeger fuer Bohrhammer	4931398661	4002395788439
0142 33	1	TRAEGER	4931398665	4002395788446
0143 34	4	AUSGLEICHGEWICHT fuer Bohrhammer	4931398662	4002395788422
0144 35	4	Feder, nicht rost. Stahl	4931398664	4002395906758
0145 36	4	FUEHRUNGSSTANGE f. Elektrowerkzeuge	4931398663	4002395784509
0146 37	4	SICHERUNGSMUTTER/NICHT ROSTENDER STAHL	4931398666	4002395785391
0156 38	1	LAGER fuer Meisselhammer	4931398095	4002395753475
0157 39	1	SICHERUNGSRING	9170315810	4002395570645
0158 40	1	LAGERBOLZEN	4931398746	4002395789955
0200 41	1	GETRIEBEKASTEN/GETRIEBE/KOMBIHAMMER	4931409533	4002395819041
0201 42	1	GETRIEBEKASTENISOL.	4931398624	4002395785056
0212 43	1	GETRIEBEDECKEL fuer Meisselhammer	4931426454	4002395846474
0214 44	6	Schraube, nicht rost. Stahl	4931624555	4002395764136
0225 45	1	KUPPLUNG/Stahl/Getriebe/Kombihammer	4931432431	4002395900237
0236 46	1	KURBELRAD/Getriebe/Kombihammer	4931409601	4002395825714
0237 47	1	SPINDEL SATZ/Bohrhammer	4931455235	4002395176601
0238 48	1	SPINDELHUeLSE/SPINDEL/GETRIEBE/BOHRHAMME	4931455234	4002395177943
0239 49	1	RUECKSCHLAGRING/GETRIEBE /ELEKTROWERKZEUG	4931398031	4002395755790
0241 50	1	Unterlegscheibe, nicht rost. Stahl	4931398032	4002395755806

Position	Quantity	Description	Part number	EAN
0246 51	1	SCHLAGKOERPER m.Dichtung	4931455749	4002395176625
0258 52	1	KOLBEN kompl./ELEKTROMOTOR/MEISSELHAMMER	4931398792	4002395790838
0268 53	1	STELLRING fuer Getriebe/ Meisselhammer	4931398078	4002395755769
0270 54	4	NADELLAGER/Elektrowerkzeuge	4931621847	4002395696192
0272 55	1	SPINDELKEGELRAD/Stahl/Getrie/Kombihammer	4931432188	4002395859542
0273 56	1	STELLELEMENT/KUNSTSTOFF/ELEKTROWERKZEUG	4931398154	4002395760053
0274 57	1	ARRETIERBLECH fuer Bohrhammer	4931398075	4002395755936
0275 58	1	UMSCHALTER	4931398626	4002395788651
0282 59	1	RING/METALL/ELEKTROWERKZEUG	4931624479	4002395755950
0288 60	1	TRAGRING/NICHT ROSTENDER STAHL	4931398749	4002395790814
0290 61	1	Unterlegscheibe, nicht rost. Stahl	4931624499	4002395755967
0291 62	1	HALTEBLECH fuer Bohrhammer	4931398658	4002395787852
0292 63	2	Schraube, nicht rost. Stahl	4931624236	4002395717477
0293 64	1	DRUCKSTUECK	4931398097	4002395755974
0294 65	1	Unterlegscheibe, nicht rost. Stahl	4931455748	4002395176618
0295 66	1	Feder, nicht rost. Stahl	4931398099	4002395755981
0297 67	1	Unterlegscheibe, nicht rost. Stahl	4931624535	4002395760404
0305 68	1	SCHIEBEHUELSE/GETRIEBE/ELEKTROWERKZEUG	4931398744	4002395788989
0306 69	1	VERRIEGEL.-HUELSE fuer Bohrhammer	4931426248	4002395838707
0309 70	1	Feder, nicht rost. Stahl	4931398856	4002395794324
0310 71	1	VERRIEGEL.-ELEMENT fuer Meisselhammer	4931426013	4002395846009
0400 72	1	REPARATURSATZ KUPPLUNG-SPINDELKEGELRAD	4931432431	4002395900237
0406 73	1	ANKER F.ELEKTROMOTOR	4931449973	4002395171743
0700 74	1	TRANSPORTKOFFER	4931402576	4002395780266
0705 75	1	ZUSATZHANDGRIFF BOHRHAMMER	4931398676	4002395789412
1200 76	1	WARTUNGSSATZ	4931463239	4058546040963
1201 77	1	KOHLEBUERSTEN-SET	4931398132	4002395757312
1204 78	1	O-RING/Gummi/Elektrowerkzeuge	4931622166	4002395696963
1205 79	1	KABELSCHUTZSCHLAUCH	4931393422	4002395752836
1207 80	2	DAEMPFUNGELEMENT/Cellasto/Bohrhammer	4931398748	4002395789917
1208 81	2	DICHTBUCHSE/Cellasto/Kombihammer	4931398101	4002395754588
1209 82	1	GUMMIBUCHSE/Bohrhammer	4931398085	4002395753291
1210 83	2	DICHTRING/Gummi/Elektrowerkzeuge	4931624440	4002395755226
1212 84	1	DOEPPER/STAHL/Elektrowerkzeuge	4931398639	4002395786794
1213 85	2	O-RING/FKM/Bohrhammer	4931398297	4002395767175
1216 86	1	DICHTUNG	4931398539	4002395776665
1219 87	1	RING f. Bohrhammer	4931624621	4002395784868
1220 88	1	O-RING/Weichkautschuk/Elektrowerkzeug	4931398033	4002395755660
1221 89	1	Unterlegscheibe, nicht rost. Stahl	4931398073	4002395768141
1222 90	1	SPRENGRING/Metall/Elektrowerkzeuge	9170319040	4002395571895
1223 91	2	Passfeder/Metall/Bohrhammer	4931487601	4058546541422
1224 92	1	DICHTUNGSHALTER	4931398790	4002395790210
1225 93	1	Unterlegscheibe, nicht rost. Stahl	4931398080	4002395755899
1226 94	1	DICHTRING/WEICHKAUTSCHUK	4931624495	4002395755400
1227 95	1	GUMMIKAPPE/NBR/Bohrhammer	4931398064	4002395755677
1228 96	1	NIEDERHALTER/Gummi/Elektromotor	4931409768	4002395847617
1230 97	1	VERRIEGELUNGSBLECH/Meisselhammer	4931426013	4002395846009
1231 98	1	Unterlegscheibe, nicht rost. Stahl	4931398298	4002395768127
1232 99	1	Unterlegscheibe, nicht rost. Stahl	4931624586	4002395768257
1234 100	1	RILLENKUGELLAGER/Kombihammer	4931398189	4002395767304

Position	Quantity	Description	Part number	EAN
1235 101	1	KUGELLAGER/Elektrowerkzeuge	4931341741	4002395627004
1236 102	1	MAGNETSCHEIBE/Metall/Elektromotor	4931426570	4002395856497
1238 103	1	BREMSRING/Getriebe/Elektrowerkzeuge	4931409781	4002395841813