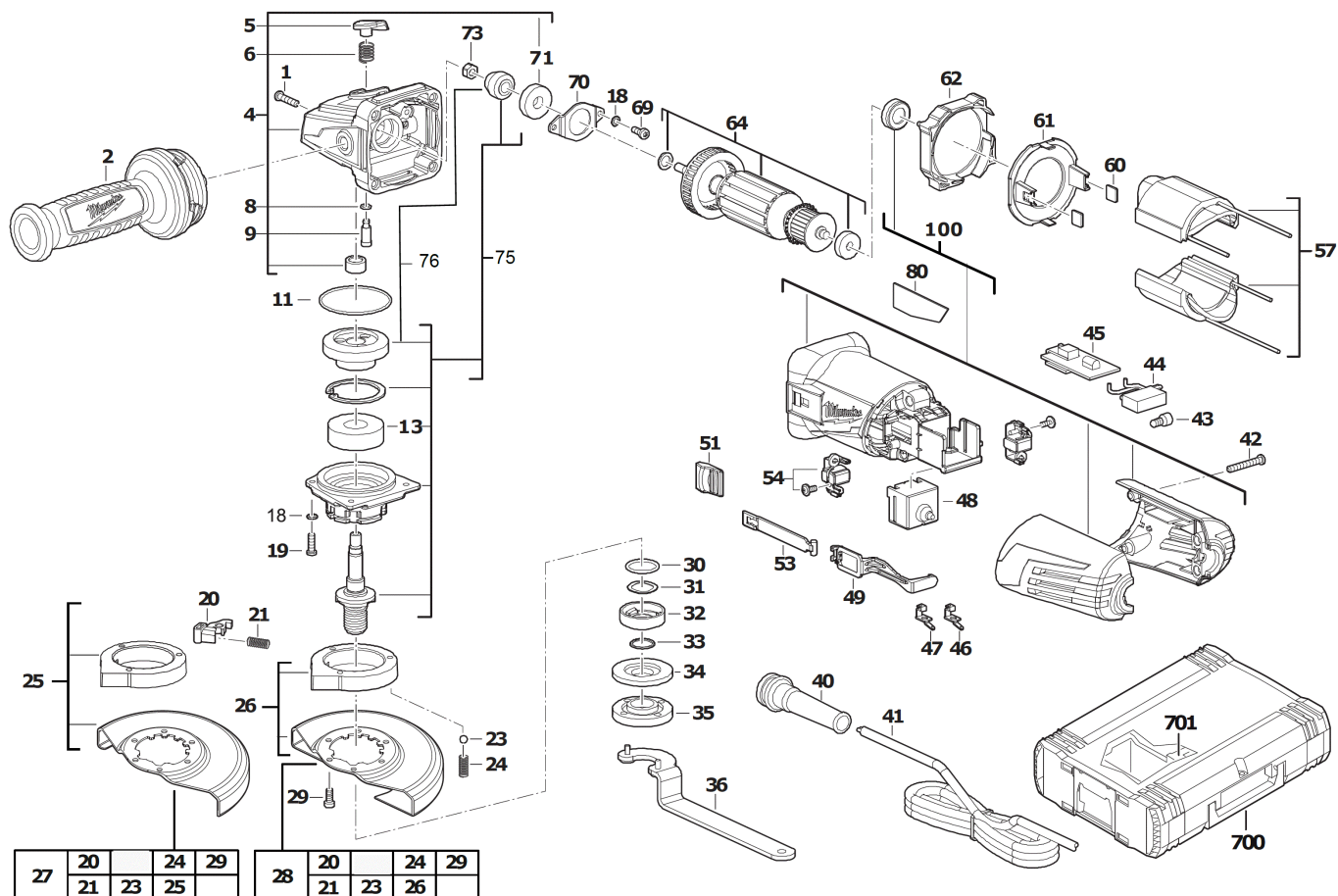


AGV12-125X WINKELSCHLEIFER IN2

4933428085 - AGV12-125X - 4000458618





Position	Quantity	Description	Part number	EAN
0001 1	4	Schraube, nicht rost. Stahl	4931435000	4002395855292
0002 2	1	ZUSATZHANDGRIFF/Kunststoff/Winkelschleif	4931435002	4002395855919
0004 3	1	GETRIEBEKASTEN/GETRIEBE /ELEKTROWERKZEUG	4931461609	4058546038427
0005 4	1	DRUECKER/KUNSTSTOFF/WINKELSCHLEIFER	4931435004	4002395855933
0006 5	1	Feder, nicht rost. Stahl	4931435005	4002395855940
0008 6	1	O-RING/WEICHKAUTSCHUK	4931435006	4002395855957
0009 7	1	ARRETIERBOLZEN	4931435007	4002395855964
0011 8	1	O-RING/WEICHKAUTSCHUK	570699002	4002395824472
0013 9	1	KUGELLAGER/ELEKTROWERKZEUG	4931446467	4002395875733
0018 10	6	Unterlegscheibe, nicht rost. Stahl	680866003	4002395823895
0019 11	4	Schraube, nicht rost. Stahl	4931435150	4002395859948
0020 12	1	Spannflansch f. Winkelschleifer	4931435009	4002395855988
0021 13	1	Feder, nicht rost. Stahl	4931435010	4002395855995
0023 14	1	KUGEL/WAELZLAGER/ELEKTROWERKZEUG	4931453238	4002395153916
0024 15	1	Feder, nicht rost. Stahl	4931435012	4002395856602
0025 16	1	SCHUTZHAUBE FUER ELEKTROWERKZEUGE	4931448969	4002395179527
0026 17	1	SCHUTZHAUBE / WINKELSCHLEIFER	4931452116	4002395180936
0027 18	1	SCHUTZHAUBE	4931466633	4058546278502
0028 19	1	SCHUTZHAUBE FUER Winkelschleifer	4931452115	4002395180929
0029 20	1	Schraube, nicht rost. Stahl	4931435015	4002395856633
0030 21	1	O-RING	4931435016	4002395856640
0031 22	1	Unterlegscheibe, nicht rost. Stahl	4931435017	4002395856657
0032 23	1	FLANSCH/WINKELSCHLEIFER	4931435018	4002395860357
0033 24	1	HALTERING NICHT ROSTENDER STAHL	4931435019	4002395856664
0034 25	1	Spannflansch/Metall/Winkelschleifer	4931435020	4002395856671
0035 26	1	Spannflansch/Winkelschleifer	4931441309	4002395887699
0036 27	1	SCHLUESSEL	632145002	4002395823727
0040 28	1	KABELSCHELLE	4931435022	4002395856695
0041 29	1	ANSCHLUSSLEITUNG FUER WINKELSCHLEIFER	730351040	4002395824052
0042 30	4	Schraube, nicht rost. Stahl	4931435023	4002395857302
0043 31	1	VERBINDUNGSSTUECK fuer Bohrhammer	790009001	4002395772445
0044 32	1	KONDENSATOR	Item discontinued(4931435024)	
0045 33	1	LEITERPLATTE/230 V AC F. WINKELSCHLEIFER	4931435025	4002395857326
0046 34	1	KLEMME	Item discontinued(4931435026)	
0047 35	1	KLEMME	Item discontinued(4931435027)	
0048 36	1	SCHALTER / 250 Volt / Winkelschleifer	4931441014	4002395863020
0049 37	1	SCHIEBER f. Winkelschleifer	4931435028	4002395857357
0051 38	1	Schaltschieber/Kunststoff/Winkelschleife	4931435029	4002395857364
0053 39	1	SCHIEBER f. Winkelschleifer	4931435030	4002395857371
0054 40	2	KOHLEBUERSTEN-SET	4931435031	4002395857388
0057 41	1	FELD F. ELEKTROMOTOR / ELEKTROWERKZEUGE	4931435033	4002395854608
0060 42	2	GUMMIBLOCK	4931435034	4002395854615
0061 43	1	FUSS	4931435035	4002395854622
0062 44	1	LUFTFUEHRUNGSRING	4931453673	4002395144709
0064 45	1	ANKER F.ELEKTROMOTOR/Winkelschleifer	4931435038	4002395854653
0069 46	2	Schraube, nicht rost. Stahl	660165015	4002395849826
0070 47	1	HALTER	Item discontinued(4931435039)	
0071 48	1	KUGELLAGER/Elektromotor/Elektrowerkzeug	681337001	4002395826988
0073 49	1	SICHERUNGSMUTTER/NICHT ROSTENDER STAHL	671686001	4002395824526
0075 50	1	SPINDEL SATZ	4931447087	4002395883424

Position	Quantity	Description	Part number	EAN
0076 51	1	RITZEL	4931453674	4002395144716
0080 52	1	LEISTUNGSSCHILD/FOLIE	4931461611	4058546038441
0100 53	1	HANDGRIFF f. Winkelschleifer	4931448708	4002395259601
0701 54	1	EINLEGETEIL	900001023	4002395849673