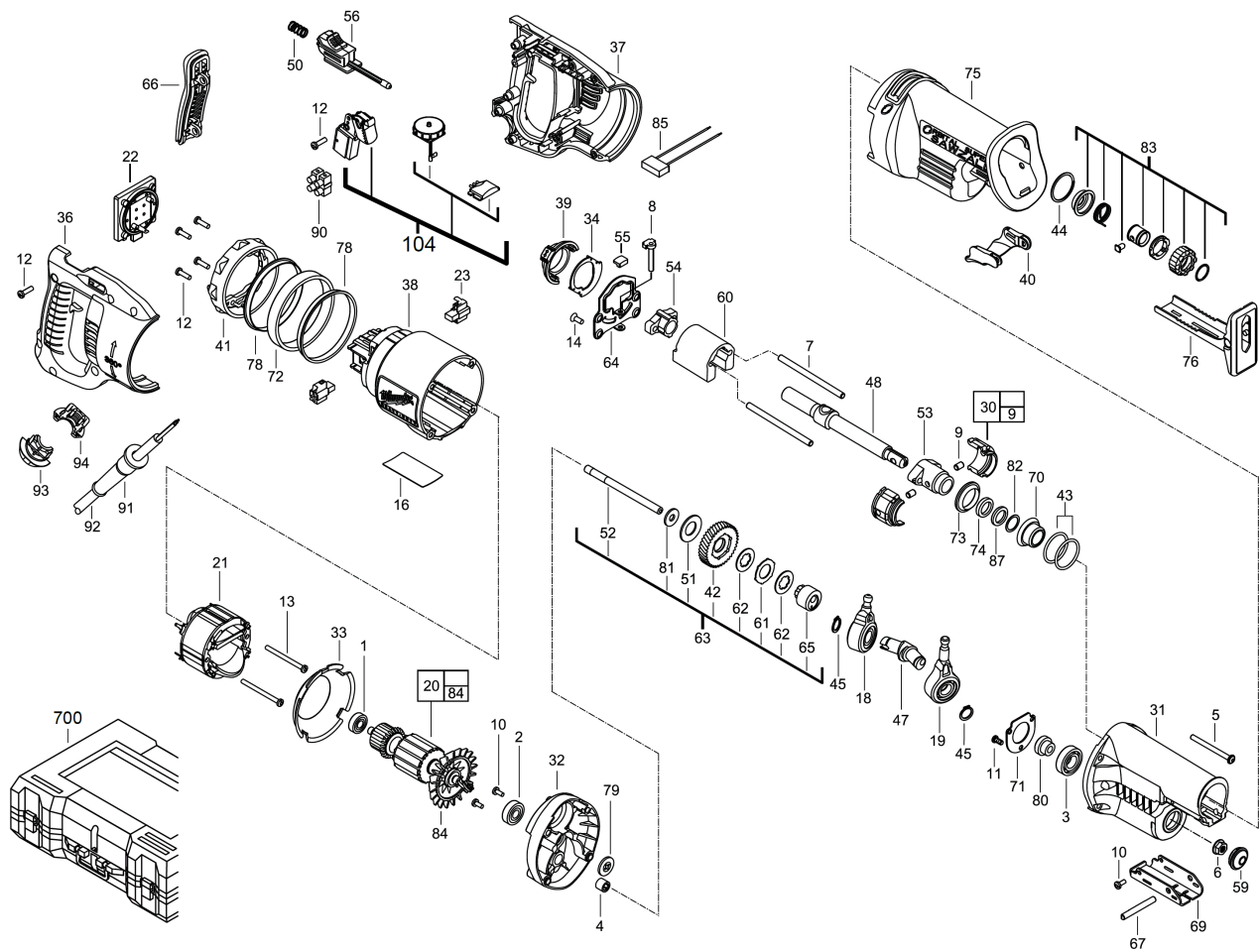


# SSPE1300RX SAEBELSAEGE IN2

4933440590 - SSPE1300RX-220-240V EU - 4000458766





Position	Quantity	Description	Part number	EAN
0001 1	1	KUGELLAGER/Elektromotor/Elektrowerkzeug	02040845	4058546067960
0002 2	1	KUGELLAGER/ELEKTROMOTOR/Saebelsaege	02040915	4058546068011
0003 3	1	KUGELLAGER/MOTOR/ELEKTROWERKZEUG	02041511	4002395773237
0004 4	1	NADELLAGER/ELEKTROMOTOR /ELEKTROWERKZEUG	02502150	4058546068226
0005 5	4	Schraube, nicht rost. Stahl	05880302	4058546068394
0006 6	1	SICHERUNGSMUTTER/NICHT ROSTENDER STAHL	06553790	4058546068530
0007 7	2	STEBOLZEN NICHT ROSTE.STAHL/Saebelsaege	06650045	4002395773268
0008 8	1	BOLZEN/NICHT ROST. STAHL/f. Saebelsaege	43360125	4058546073411
0010 9	3	Schraube, nicht rost. Stahl	06827253	4058546068950
0011 10	3	Schraube, nicht rost. Stahl/Saebelsaege	06827255	4002395773350
0012 11	12	Schraube, nicht rost. Stahl	06827270	4058546068974
0013 12	2	Schraube, nicht rost. Stahl	06827453	4058546069056
0014 13	4	Schraube, nicht rost. Stahl	06828870	4058546069100
0016 14	1	LEISTUNGSSCHILD/FOLIE	4931441253	4002395877430
0018 15	1	EXZENTERSCHEIBE/SAeBELSAeGE	14670126	4002395773695
0019 16	1	EXZENTERSCHEIBE/SAeBELSAeGE	14670136	4002395773701
0020 17	1	ANKER F.ELEKTROMOTOR /ELEKTROWERKZEUGE	16340510	4002395773794
0021 18	1	FELD F. ELEKTROMOTOR / ELEKTROWERKZEUGE	18341510	4002395773831
0022 19	1	KONTAKTEINSATZ	22060080	4002395773848
0023 20	2	KOHLEBUERSTEN	22200515	4002395773923
0030 21	2	LAGERSCHALE m.BOLZEN/ELEKTROWERKZEUG	14300080	4002395773602
0031 22	1	GETRIEBEGEHAEUSE/ELEKTROWERKZEUG	28142600	4002395774319
0032 23	1	PLATTE FUeR ELEKTROWERKZEUG	28282600	4002395774340
0033 24	1	Unterlegscheibe, nicht rost. Stahl	31050155	4002395774425
0034 25	1	PLATTE fuer Saebelsaege	31110130	4058546071264
0036 26	1	GRIFF re	31442525	4002395774548
0037 27	1	GRIFF li	31442526	4002395774555
0038 28	1	MOTORGEHAEUSE	31500095	4002395774562
0039 29	1	UMSCHALTER	31520045	4002395774623
0040 30	1	SAEGEANSCHLAGKLEMME/Metall/Saebelsaege	31520090	4058546071653
0041 31	1	RING	31580165	4002395774678
0042 32	1	ZAHNRAD/GETRIEBE/SAeBELSAeGE	32402050	4058546071813
0043 33	2	O-RING/WEICHKAUTSCHUK/Saebelsaege	34400040	4002395774760
0044 34	1	SICHERUNGSRING NICHT ROSTENDER STAHL	34600125	4002395774777
0045 35	2	BEFEST.-RING	34601315	4058546072292
0047 36	1	SCHAFT/SAeBELSAeGE	36920701	4058546072537
0048 37	1	SPINDEL/ELEKTROWERKZEUG	38506400	4002395774791
0050 38	1	Feder, nicht rost. Stahl	40508040	4058546072803
0051 39	1	Feder, nicht rost. Stahl	40508850	4058546072889
0052 40	1	VORGELEGEWELLE	42120190	4002395774852
0053 41	1	AUFNAHMEHUELSE/SAeBELSAeGE	42240066	4002395768851
0054 42	1	LAGERBUCHSE/ELEKTROWERKZEUG	42240525	4002395774876
0055 43	1	GUMMIPUFFER/ZELLKAUTSCHUK/ Saebelsaege	42380055	4002395774883
0056 44	1	ARRETIERSTUECK	42420550	4002395774890
0059 45	1	LAGERDECKEL	42520380	4058546073169
0060 46	1	AUSGLEICHGEWICHT/SAeBELSAeGE	42870180	4002395774982
0061 47	1	PLATTE	43060676	4058546073329
0062 48	2	Unterlegscheibe, nicht rost. Stahl	43060685	4058546073336
0063 49	1	KUPPLUNG/GETRIEBE/SAeBELSAeGE	14080075	4002395773497
0064 50	1	EXZENTERSCHEIBE/SAeBELSAeGE	43560620	4002395775002

Position	Quantity	Description	Part number	EAN
0065 51	1	BUCHSE	43780577	4002395794126
0066 52	1	GRIFFSTUECK	44520105	4002395775088
0067 53	1	STIFT, nicht rost. Stahl/Saebelsaege	44601635	4058546073930
0069 54	1	HALTER fuer Saebelsaege	44660880	4058546074012
0070 55	1	ABDECKKAPPE/SAeBELSAeGE	44860035	4002395775156
0071 56	1	LAGERHALTER	44860655	4002395775163
0072 57	1	RING	44904550	4002395775170
0073 58	1	DICHTUNG/WEICHKAUTSCHUK/Saebelsaege	45060110	4002395775217
0074 59	1	DICHTRING AUS WEICHKAUTSCHUK	45060475	4058546074296
0075 60	1	Isolierung aus Kunstst.(TPE) f.Saebelsae	45120700	4002395775248
0076 61	1	ABSTANDSHALTER/Metall/Saebelsaege	45160645	4002395894949
0078 62	2	HUELSE / Kunststoff	45220650	4002395775262
0079 63	1	DICHTRING/WEICHKAUTSCHUK	45280555	4058546074579
0080 64	1	DISTANZRING	45361445	4058546074654
0081 65	1	Unterlegscheibe, nicht rost. Stahl	45881555	4058546074838
0082 66	1	Unterlegscheibe, nicht rost. Stahl	45888577	4058546074968
0083 67	1	VERRIEGEL.ELEMENT/Saegelblattaufnahme/Sae	4931461444	4058546036164
0084 68	1	VENTILATOR	22840531	4058546070335
0085 69	1	KONDENSATOR	22330035	4002395773961
0087 70	1	FILZDICHTUNG/Elektrowerkzeuge	45060501	4058546074302
0090 71	1	KLEMME	22560625	4058546070168
0091 72	1	KABELSCHUTZSCHLAUCH	44760210	4058546074104
0092 73	1	Anschlussleitung 4m f. Saebelsaege	22644523	4058546070274
0093 74	1	KLEMME	31170265	4058546071448
0094 75	1	Kabelklemme	31170260	4058546071431
0100 76	2	LEITUNG	23940100	4058546070717
0101 77	1	LEITUNG	23947420	4002395774241
0102 78	2	LEITUNG	23940320	4002395774142
0103 79	2	LEITUNG	23940315	4002395774135
0104 80	1	SCHALTER fuer Saebelsaege	4931454349	4002395284191
0700 81	1	TRANSPORTKOFFER	42552055	4002395831418