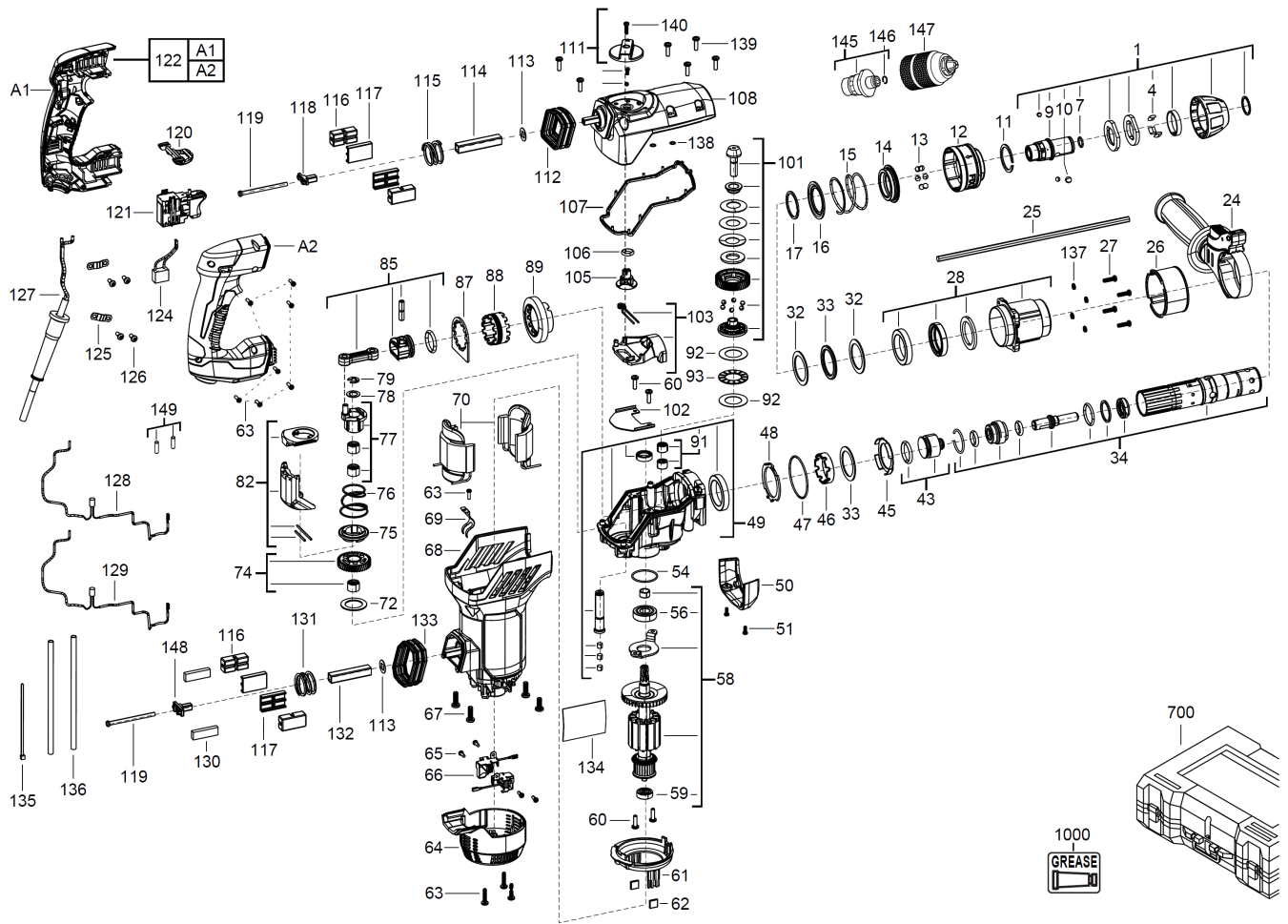


PLH28XE SDS+ KOMBIHAMMER IN2

4933446800 - PLH28XE - 4000452090





Position	Quantity	Description	Part number	EAN
0001 1	1	Schnellspannbohrfutter/Akku-Kombihammer	4931436361	4002395250806
0004 2	3	GUMMIPUFFER/ELEKTROWERKZEUG	562578001	4002395856992
0007 3	1	O-RING	4931454454	4058546008826
0009 4	1	ADAPTER/Werkzeugaufnahme	4931409763	4002395834709
0010 5	1	KUGEL	681154001	4002395856367
0011 6	1	Unterlegscheibe, nicht rost. Stahl	4931436362	4002395250813
0012 7	1	BUND aus Kunststoff/BOHRHAMMER	4931436363	4002395250820
0013 8	6	KUGEL/Stahl/Getriebe/Diamantbohrmaschine	681486001	4002395851928
0014 9	1	RING NICHTROSTENDER STAHL /ELEKTRWERKZEUG	4931436364	4002395250837
0015 10	1	FEDERRING AUS NICHT ROSTENDEM STAHL	4931436365	4002395250844
0016 11	1	Feder, nicht rost. Stahl	4931436366	4002395250851
0017 12	1	Feder, nicht rost. Stahl	4931436367	4002395250868
0024 13	1	ZUSATZHANDGRIFF/EL.WERKZEUG/KUNSTSTOFF	4931436368	4002395250875
0025 14	1	TIEFENANSCHLAG/STAHL/BOHR-/KOMBIHAMMER	4931384434	4002395719402
0026 15	1	HUELSE/KUNSTSTOFF/BOHRHAMMER	4931436369	4002395250882
0027 16	4	Schraube, nicht rost. Stahl	4931435150	4002395859948
0028 17	1	HUELSE/AKKU-BOHRHAMMER	Item discontinued(4931436370)	
0032 18	3	Unterlegscheibe, nicht rost. Stahl	4931436371	4002395251506
0033 19	2	GUMMISCHEIBE AUS ZELLKAUTSCHUK	4931436372	4002395251513
0034 20	1	SPINDEL	4931448975	4002395258840
0043 21	1	Schlagkoerper aus Stahl fuer Bohrhammer	4931436374	4002395251537
0045 22	1	PUFFER/NICHTROSTENDER STAHL /ELEKTROWERKZ	4931436375	4002395251544
0046 23	1	SPINDELHUELSE/BOHRHAMMER	4931436376	4002395251551
0047 24	1	O-RING fuer Akku Bohrhammer	4931436377	4002395251568
0048 25	1	PLATTE	4931436378	4002395251575
0049 26	1	GETRIEBEKASTEN/BOHRHAMMER	4931436379	4002395251582
0050 27	1	GEHAEUSE/BOHRHAMMER/KUNSTSTOFF	4931436380	4002395251599
0051 28	2	Schraube, nicht rost. Stahl	4931435313	4002395901296
0054 29	1	O-RING	4931436381	4002395248896
0056 30	1	KUGELLAGER	4931452227	4002395180547
0058 31	1	ELEKTROMOTOR/STAHL F. BOHRHAMMER	4931436383	4002395249510
0059 32	1	KUGELLAGER/STAHL/ELEKTROWERKZEUGE	4931436119	4002395881475
0060 33	4	Schraube, nicht rost. Stahl	660165015	4002395849826
0061 34	1	LUFTFUEHRUNGSRING	4931436385	4002395249534
0062 35	2	GUMMIBLOCK	4931435034	4002395854615
0063 36	11	Schraube, nicht rost. Stahl	660031023	4002395831623
0064 37	1	KOEHLENHALERDECKEL	Item discontinued(4931436386)	
0065 38	4	SCHRAUBE/NICHT ROSTENDER STAHL	Item discontinued(4931436387)	
0066 39	1	BUERSTENHALTER m.KOEHLEBUERSTEN	4931436388	4002395249565
0067 40	4	SCHRAUBE/NICHT ROSTENDER STAHL	4931436390	4002395249589
0068 41	1	MOTERGEHAEUSE	4931436391	4002395249596
0069 42	1	STEMPEL	4931436392	4002395250202
0070 43	1	FELD F. ELEKTROMOTOR 230V AC BOHRHAMMER	4931436393	4002395250219
0072 44	1	Unterlegscheibe, nicht rost. Stahl	4931436395	4002395250233
0074 45	1	KURBELRAD	4931436396	4002395250240
0075 46	1	RING NICHT ROSTENDER STAHL	4931436397	4002395250257
0076 47	1	Feder, nicht rost. Stahl	4931436398	4002395250264
0077 48	1	EXZENTER	4931436399	4002395250271
0078 49	1	Unterlegscheibe, nicht rost. Stahl	4931436400	4002395250288
0079 50	1	Sicherungsring aus NICHT ROSTENDEM STAHL	4931436401	4002395250295

Position	Quantity	Description	Part number	EAN
0082 51	1	UMSCHALTER/KUNSTSTOFF/ELEKTROWERKZEUG	4931436402	4002395250905
0085 52	1	KOLBEN/BOHRHAMMER	4931436403	4002395250912
0087 53	1	HALTEPLATTE	4931436404	4002395250929
0088 54	1	SCHALTHUELSE/BOHRHAMMER	4931436405	4002395250936
0089 55	1	KEGELRAD	4931436406	4002395250943
0091 56	2	NADELLAGER/KOMBIHAMMER	680727001	4002395772087
0092 57	2	Unterlegscheibe, nicht rost. Stahl	4931436407	4002395250950
0093 58	1	NADELLAGER/ELEKTROWERKZEUG	4931436408	4002395250967
0101 59	1	KUPPLUNG/GETRIEBE/KOMBIHAMMER	4931436409	4002395250974
0102 60	1	STEMPEL/STAHL/BOHRHAMMER	4931436410	4002395250981
0103 61	1	GABEL/ELEKTROWERKZEUG	4931436411	4002395250998
0105 62	1	VERBINDUNGSTEIL/ELEKTROWERKZEUG	4931436412	4002395251605
0106 63	1	O-RING AUS WEICHKAUTSCHUK	4931436413	4002395251612
0107 64	1	Dichtung, FKM f. Getriebe im Bohrhammer	4931448574	4002395179534
0108 65	1	GETRIEBEBEDECKEL	4931452225	4002395180516
0111 66	1	KNOPF	4931436416	4002395251643
0112 67	1	GUMMIKAPPE	4931436417	4002395251650
0113 68	2	Unterlegscheibe, nicht rost. Stahl	4931436418	4002395251667
0114 69	1	FUEHRUNGSHUELSE	Item discontinued(4931436419)	
0115 70	1	Feder, nicht rost. Stahl	4931436420	4002395251681
0116 71	4	DAEMPFER	4931436421	4002395251698
0117 72	1	HALTER	4931436422	4002395248902
0118 73	1	GEHAEUSE	4931436423	4002395248919
0119 74	2	Schraube, nicht rost. Stahl	4931436424	4002395248926
0120 75	1	DRUECKER/KUNSTSTOFF/KOMBIHAMMER	4931436425	4002395248933
0121 76	1	SCHALTER/10A 125V AC/ELEKTROWERKZEUG	4931452226	4002395180530
0122 77	1	HANDGRIFF KOMPL.	4931436427	4002395248957
0124 78	1	KONDENSATOR	4931436428	4002395248964
0125 79	2	STEMPELFUEHRUNG	632823001	4002395855155
0126 80	4	Schraube, nicht rost. Stahl	661189001	4002395855148
0127 81	1	ANSCHLUSSLEITUNG/KOMBIHAMMER	4931436429	4002395248971
0128 82	1	DROSSEL/ELEKTROWERKZEUG	4931436432	4002395249657
0129 83	1	DROSSEL/ELEKTROWERKZEUG	4931436433	4002395249664
0130 84	2	SCHAUMSTOFF	4931436434	4002395249671
0131 85	1	Feder, nicht rost. Stahl	4931436435	4002395249688
0132 86	1	ROHR	4931436436	4002395249695
0133 87	1	GUMMIPUFFER	4931436437	4002395250301
0134 88	1	LEISTUNGSSCHILD/FOLIE	4931452094	4002395179879
0135 89	1	NYLONSCHNUR	4931436441	4002395250318
0136 90	2	HUELSE	4931436442	4002395250325
0137 91	4	Unterlegscheibe, nicht rost. Stahl	680866003	4002395823895
0138 92	2	Gummidichtring/Elektrowerkzeuge	4931436443	4002395250332
0139 93	6	Schraube, nicht rost. Stahl	4931436444	4002395250349
0140 94	1	Schraube, nicht rost. Stahl	660031017	4002395825189
0145 95	1	BOHRFUTTERADAPTER	621194001	4002395854127
0146 96	1	Feder, nicht rost. Stahl	692738001	4002395854196
0147 97	1	SCHNELLSPANNBOHRFUTTER 1.5-13MM 1/2X2	4932376531	4002395346332
0148 98	1	HALTEPLATTE	4931447719	4002395811519
0149 99	1	ISOLIERSCHLAUCH	Item discontinued(4931448845)	
0700 100	1	TRANSPORTKOFFER	4931436445	4002395249633

Position	Quantity	Description	Part number	EAN
1000 101	1	GETRIEBEFETT	4931443288	4002395255627