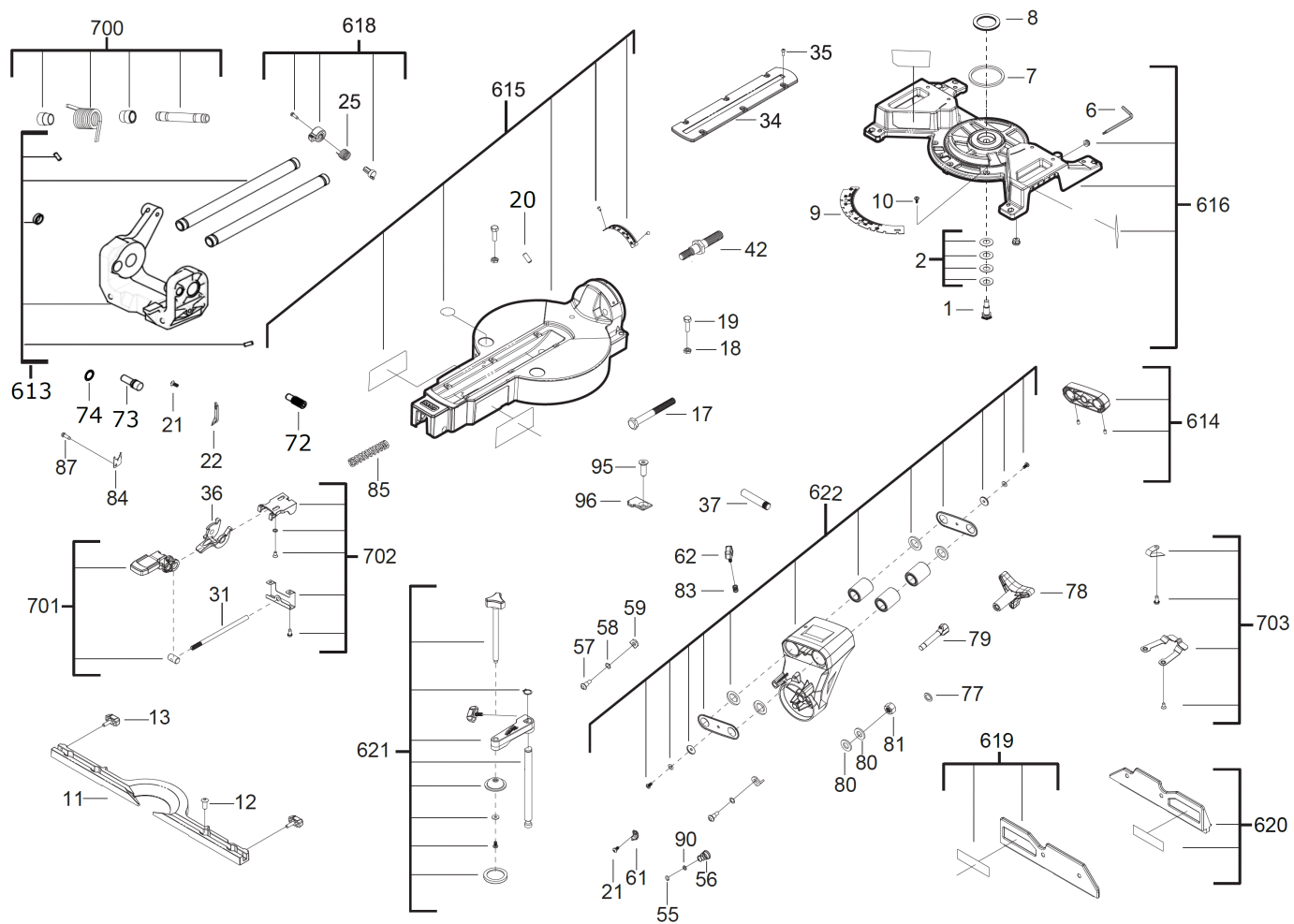
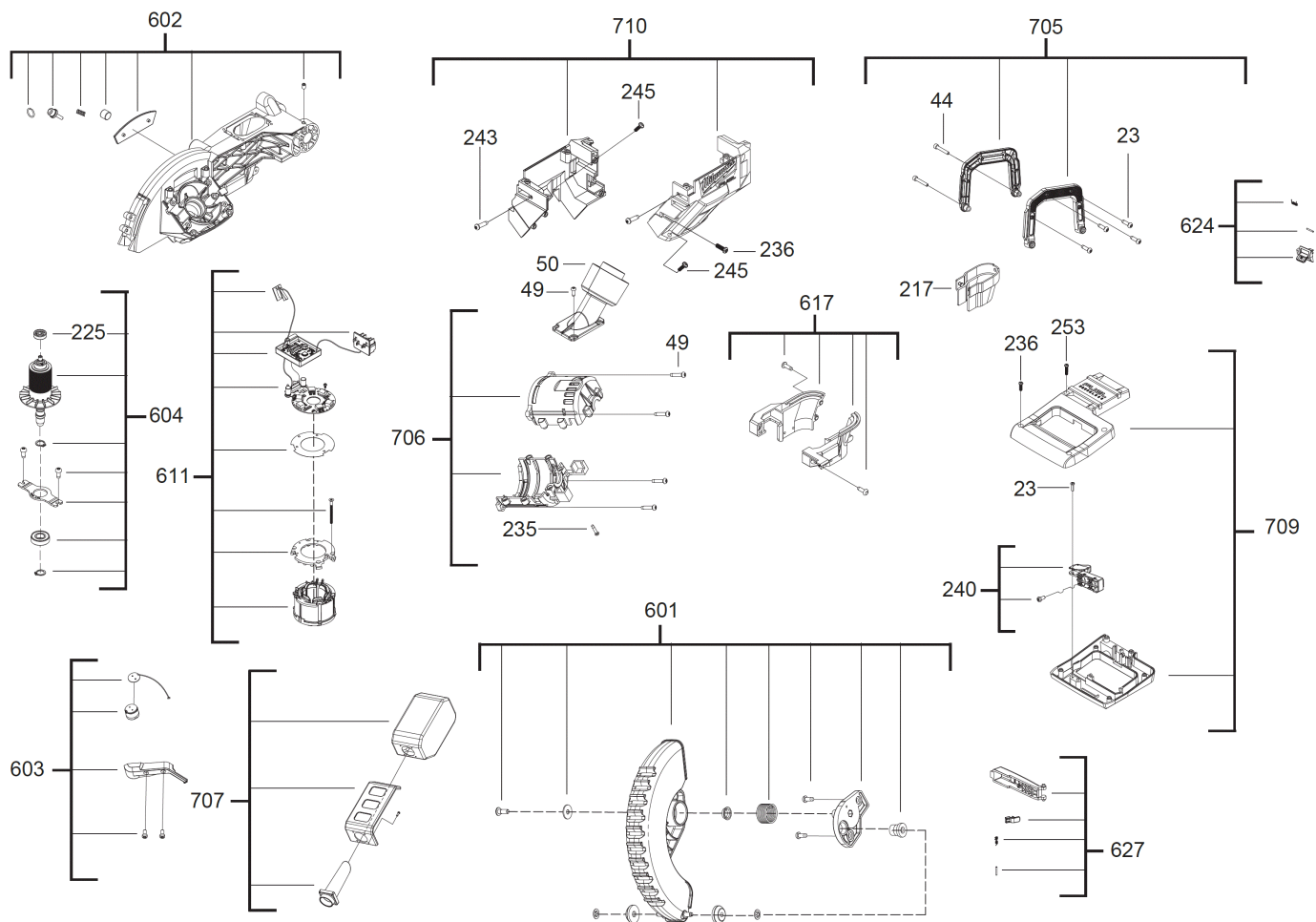


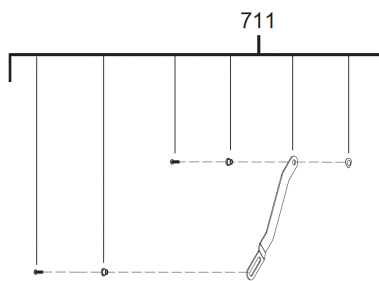
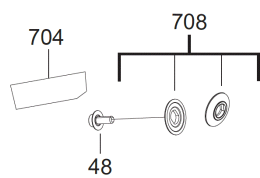
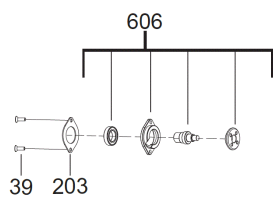
M18FMS190-0 KAPP-/GEHRUNGSSAEGE XXX

4933459619 - M18FMS190-0 - 4000460635









| Position | Quantity | Description | Part number | EAN |
|----------|----------|--|-------------|---------------|
| 0001 1 | 1 | LAGERBOLZEN | 4931461974 | 4058546230746 |
| 0002 2 | 1 | Feder, nicht rost. Stahl | 4931454651 | 4058546012687 |
| 0006 3 | 1 | INBUSSCHLUESSEL | 4931461976 | 4058546230760 |
| 0007 4 | 1 | FILZRING | 4931461977 | 4058546230777 |
| 0008 5 | 1 | AXIALLAGER | 4931461978 | 4058546230784 |
| 0009 6 | 1 | SKALA | 4931461979 | 4058546230791 |
| 0010 7 | 4 | Schraube, nicht rost. Stahl | 4931461980 | 4058546230807 |
| 0011 8 | 1 | SAEGEANSCHLAG | 4931461981 | 4058546230814 |
| 0012 9 | 4 | Schraube, nicht rost. Stahl | 4931461982 | 4058546230821 |
| 0013 10 | 2 | Schraube, nicht rost. Stahl | 4931461983 | 4058546230838 |
| 0017 11 | 1 | Schraube, nicht rost. Stahl | 4931461984 | 4058546230845 |
| 0018 12 | 2 | SICHERUNGSMUTTER/NICHT ROSTENDER STAHL | 4931461985 | 4058546230852 |
| 0019 13 | 2 | Schraube, nicht rost. Stahl | 4931461986 | 4058546230869 |
| 0020 14 | 1 | Schraube, nicht rost. Stahl | 4931461987 | 4058546230876 |
| 0021 15 | 5 | Schraube, nicht rost. Stahl | 4931461988 | 4058546230883 |
| 0022 16 | 1 | KONTROLLEUCHTE LED | 4931461989 | 4058546230890 |
| 0023 17 | 6 | Schraube, nicht rost. Stahl | 4931461990 | 4058546230906 |
| 0025 18 | 1 | Feder, nicht rost. Stahl | 4931454659 | 4058546012762 |
| 0031 19 | 1 | STANGE | 4931461991 | 4058546230913 |
| 0034 20 | 1 | SAEGETISCHEINLAGE | 4931461992 | 4058546230920 |
| 0035 21 | 6 | Schraube, nicht rost. Stahl | 4931461993 | 4058546230937 |
| 0036 22 | 1 | KLEMMHEBEL | 4931461994 | 4058546230944 |
| 0037 23 | 1 | ACHSE | 4931461995 | 4058546230951 |
| 0039 24 | 4 | Schraube, nicht rost. Stahl | 4931461996 | 4058546230968 |
| 0042 25 | 1 | GEWINDEBOLZEN | 4931461997 | 4058546230975 |
| 0044 26 | 2 | Schraube, nicht rost. Stahl | 4931461998 | 4058546230982 |
| 0048 27 | 1 | Schraube, nicht rost. Stahl | 4931454626 | 4058546012434 |
| 0049 28 | 10 | Schraube, nicht rost. Stahl | 4931461999 | 4058546230999 |
| 0050 29 | 1 | ABSAUGSTUTZEN/KAPP-U.GEHRUNGSSAeGE | 4931465000 | 4058546231002 |
| 0055 30 | 1 | KABELKLEMME | 4931465001 | 4058546231019 |
| 0056 31 | 1 | Feder, nicht rost. Stahl | 4931465002 | 4058546231026 |
| 0057 32 | 2 | Schraube, nicht rost. Stahl | 4931465003 | 4058546231033 |
| 0058 33 | 2 | Unterlegscheibe, nicht rost. Stahl | 4931465004 | 4058546231040 |
| 0059 34 | 2 | GUMMIPUFFER | 4931465005 | 4058546231057 |
| 0061 35 | 1 | KONTROLLEUCHTE LED | 4931465006 | 4058546231064 |
| 0062 36 | 1 | KNOPF | 4931454649 | 4058546012663 |
| 0072 37 | 1 | ANSCHLAG | 4931454638 | 4058546012557 |
| 0073 38 | 1 | SPINDELARRETIERUNG | 4931454637 | 4058546012540 |
| 0074 39 | 1 | O-RING | 4931454636 | 4058546012533 |
| 0077 40 | 1 | Unterlegscheibe, nicht rost. Stahl | 4931465009 | 4058546231095 |
| 0078 41 | 1 | KNEBELMUTTER | 4931465010 | 4058546231101 |
| 0079 42 | 1 | BOLZEN /NICHT ROSTENDER STAHL | 4931465011 | 4058546231118 |
| 0080 43 | 2 | Unterlegscheibe, nicht rost. Stahl | 4931465012 | 4058546231125 |
| 0081 44 | 1 | SICHERUNGSMUTTER/NICHT ROSTENDER STAHL | 4931465013 | 4058546231132 |
| 0083 45 | 1 | Feder, nicht rost. Stahl | 4931465014 | 4058546231149 |
| 0084 46 | 1 | ARRETIERUNG | 4931465015 | 4058546231156 |
| 0085 47 | 1 | Feder, nicht rost. Stahl | 4931465016 | 4058546231163 |
| 0087 48 | 1 | Schraube, nicht rost. Stahl | 4931465017 | 4058546231170 |
| 0090 49 | 1 | Unterlegscheibe, nicht rost. Stahl | 4931465018 | 4058546231187 |
| 0095 50 | 1 | Schraube, nicht rost. Stahl | 4931465019 | 4058546231194 |

| Position | Quantity | Description | Part number | EAN |
|----------|----------|--|-------------------------------|---------------|
| 0096 51 | 1 | PLATTE | 4931465020 | 4058546231200 |
| 0203 52 | 2 | HALTEPLATTE | 4931465021 | 4058546231217 |
| 0217 53 | 1 | ABSAUGSYSTEM/ KAPP- UND GEHRUNGSSAeGE | 4931465022 | 4058546231224 |
| 0225 54 | 1 | KUGELLAGER | 4931465023 | 4058546231231 |
| 0235 55 | 6 | Schraube, nicht rost. Stahl | 4931465024 | 4058546231248 |
| 0236 56 | 11 | Schraube, nicht rost. Stahl | 4931465025 | 4058546231255 |
| 0240 57 | 1 | SCHALTER/KAPP-UND GEHRUNSSAeGE | 4931465026 | 4058546231262 |
| 0243 58 | 2 | Schraube, nicht rost. Stahl | 4931465027 | 4058546231279 |
| 0245 59 | 4 | Schraube, nicht rost. Stahl | 4931465028 | 4058546231286 |
| 0253 60 | 1 | Schraube, nicht rost. Stahl | 4931465029 | 4058546231293 |
| 0601 61 | 1 | SAEGESCHUTZ/KAPP-/GEHRUNGSSAeGE | 4931465030 | 4058546231309 |
| 0602 62 | 1 | MOTORTRAEGER/EL.MOTOR/KAPP- /GEHRUNSSAeGE | 4931465031 | 4058546231316 |
| 0603 63 | 1 | KONTROLLEUCHTE LED/KAPP-U.GEHRUNGSSAeGE | 4931465032 | 4058546231323 |
| 0604 64 | 1 | ANKER F.ELEKTROMOTOR / ELEKTROWERKZEUGE | 4931465033 | 4058546231330 |
| 0606 65 | 1 | SPINDEL SATZ/ Kapp und Gehrungssaege | 4931465034 | 4058546231347 |
| 0611 66 | 1 | FELD F. ELEKTROMOTOR/KAPP-U.GEHRUNGSSAeG | 4931465035 | 4058546231354 |
| 0613 67 | 1 | FUEHRUNGSSTANGE | 4931465036 | 4058546231361 |
| 0614 68 | 1 | ABDECKUNG | 4931465037 | 4058546231378 |
| 0615 69 | 1 | SAEGETISCH | 4931465038 | 4058546231385 |
| 0616 70 | 1 | GRUNDPLATTE | 4931465039 | 4058546231392 |
| 0617 71 | 1 | ABSAUGVORRICHTUNG | 4931465040 | 4058546231408 |
| 0618 72 | 1 | ARRETIERUNG | 4931465041 | 4058546231415 |
| 0619 73 | 1 | ABDECKUNG/KAPP-UND GEHRUNGSSAeGE | 4931465042 | 4058546231422 |
| 0620 74 | 1 | ABDECKUNG | 4931465043 | 4058546231439 |
| 0621 75 | 1 | KLEMMSTUECK | 4931465044 | 4058546231446 |
| 0622 76 | 1 | FUEHRUNGSSTUECK | 4931465045 | 4058546231453 |
| 0624 77 | 1 | KONTROLLEUCHTE LED | Item discontinued(4931465046) | |
| 0627 78 | 1 | DRUECKER | 4931465047 | 4058546231477 |
| 0700 79 | 1 | FUEHRUNGSWELLE | 4931465048 | 4058546231484 |
| 0701 80 | 1 | ARRETIERSTUECK | 4931465049 | 4058546231491 |
| 0702 81 | 1 | FUEHRUNGSSTUECK | 4931465050 | 4058546231507 |
| 0703 82 | 1 | Feder, nicht rost. Stahl | 4931465051 | 4058546231514 |
| 0704 83 | 1 | LEISTUNGSSCHILD/FOLIE | 4931465052 | 4058546231521 |
| 0705 84 | 1 | HALTEGRIF FUeR ELEKTROWERKZEUGE | 4931465053 | 4058546231538 |
| 0706 85 | 1 | MOTORGEHAEUSE | 4931465054 | 4058546231545 |
| 0707 86 | 1 | STAUBSACK/KAPP-/GEHRUNGSSAeGE/SPINNSTOFF | 4931465055 | 4058546231552 |
| 0708 87 | 1 | SPANNFLANSCH/KAPP- U. GEHRUNGSSAeGE | 4931465056 | 4058546231569 |
| 0709 88 | 1 | HANDGRIF-SET f. Kapp- u. Gehrungssaege | 4931465057 | 4058546231576 |
| 0710 89 | 1 | GEHAEUSE | 4931465058 | 4058546231583 |
| 0711 90 | 1 | BUEGEL | 4931465059 | 4058546231590 |