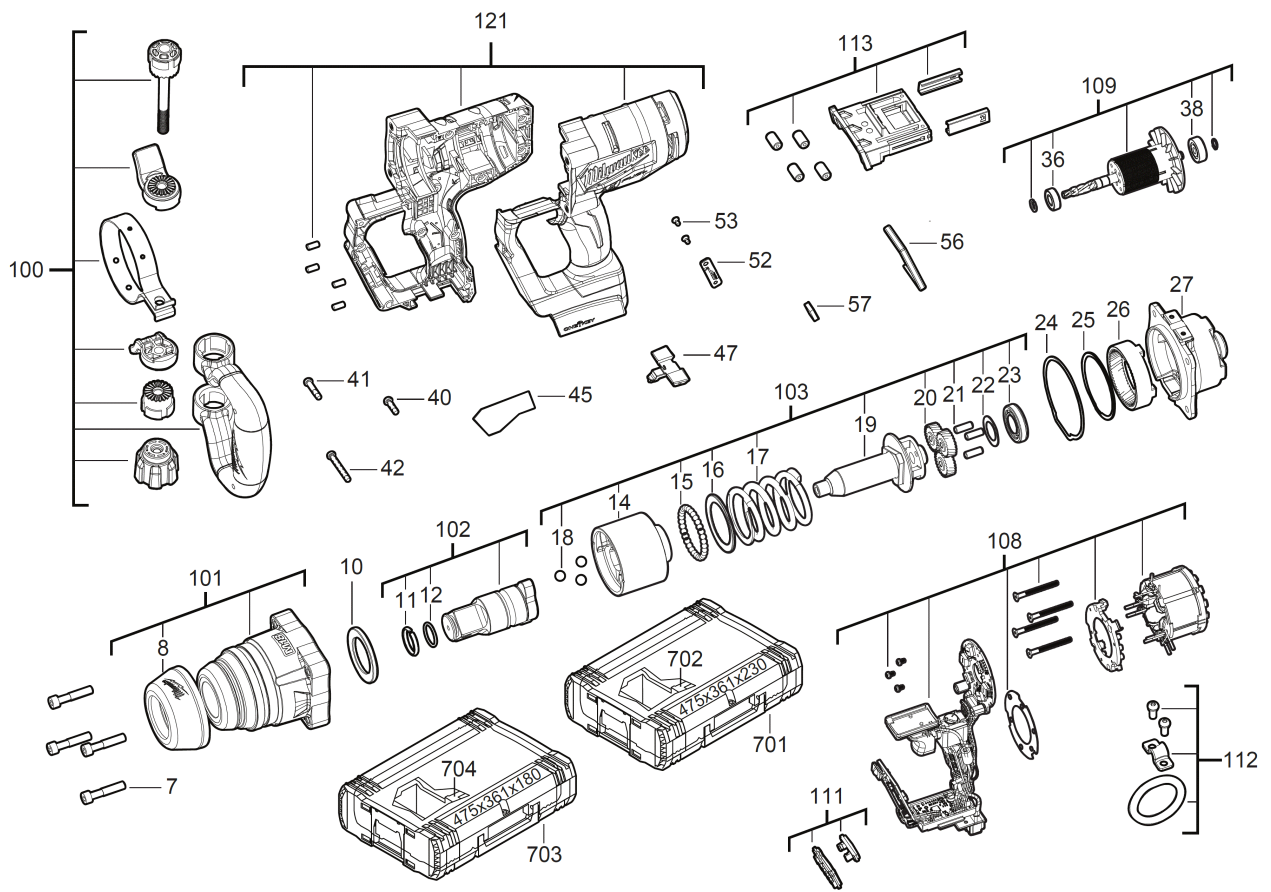


# M18ONEFHIWF1-802X AK.-SCHLAGSCHR. IN2

4933459733 - M18ONEFHIWF1-802X IN2 - 4000503086





Position	Quantity	Description	Part number	EAN
0007 1	4	Schraube, nicht rost. Stahl	4931480449	4058546424640
0008 2	1	GUMMIBUCHSE	4931472108	4058546283254
0010 3	1	GUMMISCHEIBE FUeR ELEKTROWERKZEUGE	4931472109	4058546283261
0011 4	1	SICHERUNGSRING/NICHT ROSTENDER STAHL	4931472110	4058546283278
0012 5	1	O-RING/WEICHKAUTSCHUK	4931472111	4058546283285
0014 6	1	SCHLAGKOeRPER/METALL/ELEKTROWERKZEUG	4931472112	4058546283292
0015 7	31	KUGEL/Stahl/Getriebe/Elektrowerkzeuge	4931440453	4002395892020
0016 8	1	Unterlegscheibe, nicht rost. Stahl	4931472113	4058546283308
0017 9	1	Feder, nicht rost. Stahl	4931472114	4058546283315
0018 10	3	Stahlkugeln f. Kugellager f.Elektrowerkz	4931472115	4058546283322
0019 11	1	NOCKENWELLE fuer Akku Schlagschrauber	4931472116	4058546283339
0020 12	3	Planetentrieb f.Getriebe/Akku-Schlagschr	4931465316	4058546234164
0021 13	3	STIFT NICHT ROSTENDER STAHL	671565004	4002395825028
0022 14	1	Unterlegscheibe, nicht rost. Stahl	4931465317	4058546234171
0023 15	1	KUGELLAGER	4931472117	4058546283346
0024 16	1	DICHTUNG AUS WEICHKAUTSCHUK/Ak.Schlagsch	4931472118	4058546283353
0025 17	1	HALTERING/NICHT ROSTENDER STAHL	4931465319	4058546234195
0026 18	1	ZAHNRAD/GETRIEBE/SCHLAGSCHRAUBER	4931465320	4058546234201
0027 19	1	GETRIEBEDECKEL/DRUCKGUSS/Ak.Schlagschrau	4931480450	4058546424657
0036 20	1	KUGELLAGER	4931472120	4058546283377
0038 21	1	KUGELLAGER/ELEKTROWERKZEUG	Item discontinued(681258001)	
0040 22	9	Schraube, nicht rost. Stahl	4931465326	4058546234263
0041 23	1	Schraube, nicht rost. Stahl	4931465324	4058546234249
0042 24	2	Schraube, nicht rost. Stahl	4931465325	4058546234256
0045 25	1	LEISTUNGSSCHILD, FOLIE	4931496561	4058546536985
0047 26	1	RECHTS/LINKS SCHALTER/KUNSTSTOFF	4931480452	4058546424671
0052 27	1	BATTERIEABDECKUNG/KUNSTSTOFF	4931480453	4058546424688
0053 28	2	Schraube, nicht rost. Stahl	4931465385	4058546234850
0056 29	1	SCHAUMSTOFFDICHTUNG	4931480454	4058546424695
0057 30	1	SCHAUMSTOFFDICHTUNG	4931480455	4058546424701
0100 31	1	ZUSATZHANDGRIFF	4931472123	4058546283407
0101 32	1	GETRIEBEGEHAEUSE/DRUCKGUSS	4931480456	4058546424718
0102 33	1	Schlagkoerper/nicht rostender Stahl	4931472125	4058546283421
0103 34	1	Schlagkoerper/Stahl f. Schlagschrauber	4931472126	4058546283438
0108 35	1	SCHALTELEKTRONIK, 18V	4931507268	4058546597795
0109 36	1	ROTOR f. Motor/Akkuschlagschrauber	4931472128	4058546283452
0111 37	1	GESCHWINDIGKEITSREGLER/ELEKTRONIK	4931473383	4058546352592
0112 38	1	HALTER/AKKU-SCHLAGSCHRAUBER	4931472130	4058546283476
0113 39	1	ISOLIERUNG/KUNSTSTOFF/SCHLAGSCHRAUBER	4931480458	4058546424732
0121 40	1	GEHAEUSE/KUNSTSTOFF/SCHLAGSCHRAUBER	4931480459	4058546424749
0701 41	1	HD Box Groesse 3	4932453386	4002395143634
0702 42	1	WERKZEUGKOFFEREINSATZ/KUNSTSTOFF	4931480460	4058546424756
0704 43	1	EINSATZ , KUNSTSTOFF	4931507269	4058546597801