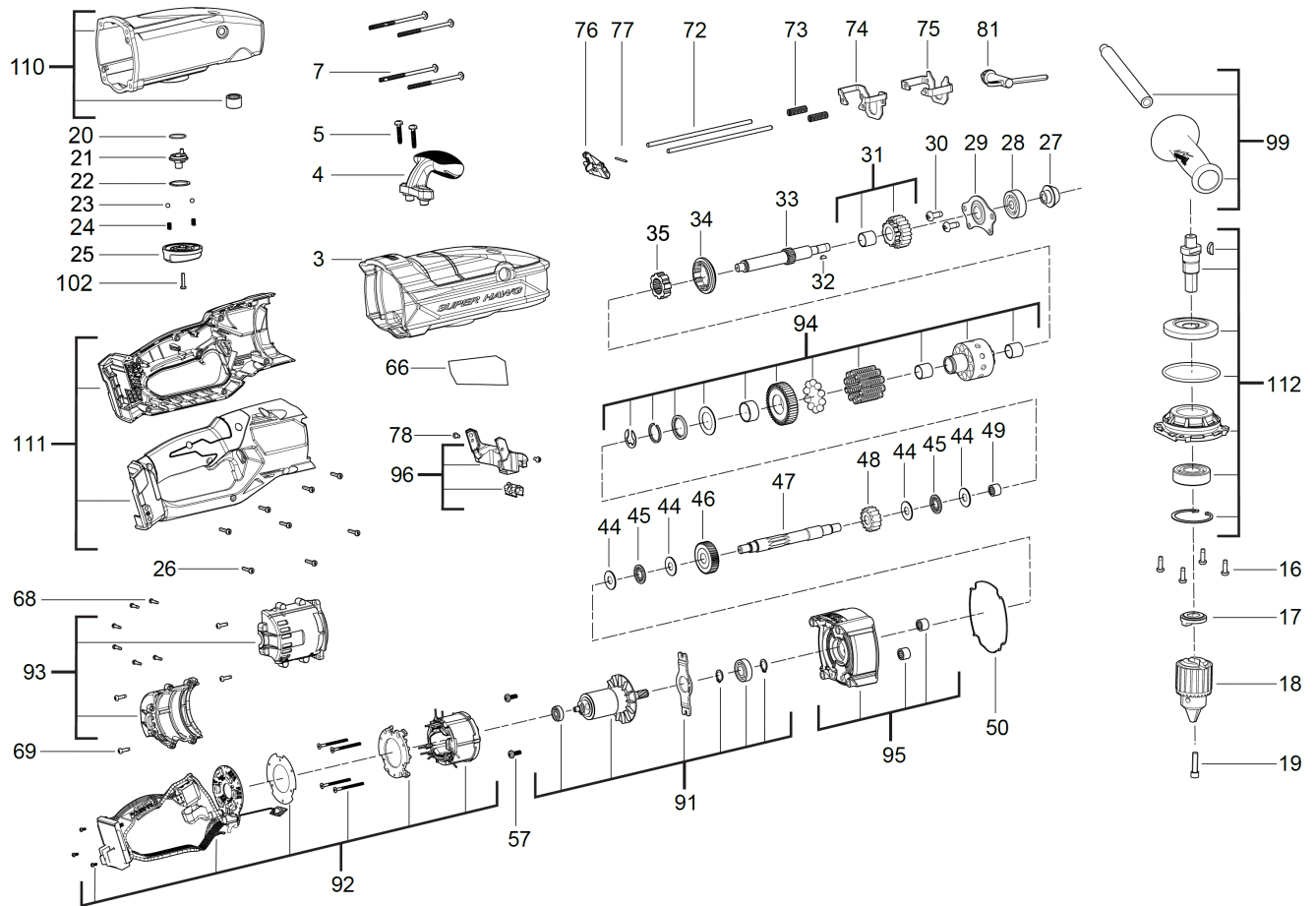


M18FRAD2-0 AKKU-SCHRAUBER XXX

4933471207 - M18FRAD2-0 - 4000474258



| Position | Quantity | Description | Part number | EAN |
|----------|----------|------------------------------------|-------------------------------|---------------|
| 0003 1 | 1 | UEBERZIEHER | 4931472241 | 4058546284589 |
| 0004 2 | 1 | ABDECKKAPPE | 4931453316 | 4002395162420 |
| 0005 3 | 2 | Schraube, nicht rost. Stahl | 661164001 | 4002395829934 |
| 0007 4 | 4 | SCHRAUBE/NICHT ROSTENDER STAHL | Item discontinued(4931453322) | |
| 0016 5 | 4 | Schraube, nicht rost. Stahl | 4931435228 | 4002395860128 |
| 0017 6 | 1 | Unterlegscheibe, nicht rost. Stahl | 4931453314 | 4002395162406 |
| 0018 7 | 1 | BOHRFUTTER/ELEKTROWERKZEUG | 4931453313 | 4002395161799 |
| 0019 8 | 1 | Schraube, nicht rost. Stahl | 4931453312 | 4002395161782 |
| 0020 9 | 1 | O-RING | Item discontinued(4931453321) | |
| 0021 10 | 1 | WELLE | 4931453320 | 4002395162468 |
| 0022 11 | 1 | SICHERUNGSRING | 4931453319 | 4002395162451 |
| 0023 12 | 2 | KUGEL/WAeLZLAGER/ELEKTROWERKZEUG | 4931453238 | 4002395153916 |
| 0024 13 | 2 | Feder, nicht rost. Stahl | 4931453318 | 4002395162444 |
| 0025 14 | 1 | UMSCHALTHEBEL | 4931453317 | 4002395162437 |
| 0026 15 | 8 | SCHRAUBE/NICHT ROSTENDER STAHL | Item discontinued(4931453119) | |
| 0027 16 | 1 | KEGELRAD | Item discontinued(4931453323) | |
| 0028 17 | 1 | KUGELLAGER | 4931453324 | 4002395163106 |
| 0029 18 | 1 | LAGERSCHILD | 4931453325 | 4002395163113 |
| 0030 19 | 2 | Schraube, nicht rost. Stahl | 4931453326 | 4002395163120 |
| 0031 20 | 1 | GETRIEBESATZ | 4931453327 | 4002395163137 |
| 0032 21 | 1 | MITNEHMER | 4931453328 | 4002395163144 |
| 0033 22 | 1 | WELLE | 4931453329 | 4002395163151 |
| 0034 23 | 1 | KUPPLUNG | 4931453109 | 4002395152032 |
| 0035 24 | 1 | NABE | 4931453110 | 4002395152049 |
| 0044 25 | 4 | Unterlegscheibe, nicht rost. Stahl | 4931436239 | 4002395252077 |
| 0045 26 | 2 | NADELLAGER | Item discontinued(681284001) | |
| 0046 27 | 1 | GETRIEBERAD | 4931453333 | 4002395163199 |
| 0047 28 | 1 | RITZELWELLE | 4931472242 | 4058546284596 |
| 0048 29 | 1 | RITZEL | 4931453331 | 4002395163175 |
| 0049 30 | 1 | NADELLAGER | 4931472243 | 4058546284602 |
| 0050 31 | 1 | DICHTUNG | Item discontinued(4931453334) | |
| 0057 32 | 2 | Schraube, nicht rost. Stahl | 4931436635 | 4002395258017 |
| 0066 33 | 1 | LEISTUNGSSCHILD/FOLIE | 4931472244 | 4058546284619 |
| 0068 34 | 6 | Schraube, nicht rost. Stahl | 660570005 | 4002395827329 |
| 0069 35 | 4 | Schraube, nicht rost. Stahl | 06825285 | 4058546068844 |
| 0072 36 | 2 | FUEHRUNGSBOLZEN | 4931453338 | 4002395163847 |
| 0073 37 | 2 | Feder, nicht rost. Stahl | 4931453337 | 4002395163830 |
| 0074 38 | 1 | SCHALTSCHIEBER | 4931453335 | 4002395163816 |
| 0075 39 | 1 | SCHALTSCHIEBER | 4931453336 | 4002395163823 |
| 0076 40 | 1 | SCHIEBER | 4931472245 | 4058546284626 |
| 0077 41 | 1 | Feder, nicht rost. Stahl | Item discontinued(4931435539) | |
| 0078 42 | 2 | Schraube, nicht rost. Stahl | 4931436566 | 4002395257638 |
| 0081 43 | 1 | BOHRFUTTERSCHLUESSEL | 4931436565 | 4002395257621 |
| 0091 44 | 1 | ROTOR | 4931472246 | 4058546284633 |
| 0092 45 | 1 | ELEKTRONIK | 4931472247 | 4058546284640 |
| 0093 46 | 1 | MOTORGEHAEUSE | 4931472248 | 4058546284657 |
| 0094 47 | 1 | KUPPLUNG | 4931472249 | 4058546284664 |
| 0095 48 | 1 | LAGERSCHILD | 4931472250 | 4058546284671 |
| 0096 49 | 1 | HALTER | 4931472251 | 4058546284688 |
| 0099 50 | 1 | ZUSATZHANDGRIFF | Item discontinued(4931453342) | |

| Position | Quantity | Description | Part number | EAN |
|----------|----------|-----------------------------|-------------|---------------|
| 0102 51 | 1 | Schraube, nicht rost. Stahl | 4931454853 | 4058546020279 |
| 0110 52 | 1 | GETRIEBEKASTEN | 4931453343 | 4002395163892 |
| 0111 53 | 1 | GEHAEUSE | 4931472252 | 4058546284695 |
| 0112 54 | 1 | ANTRIEB | 4931453351 | 4002395161270 |