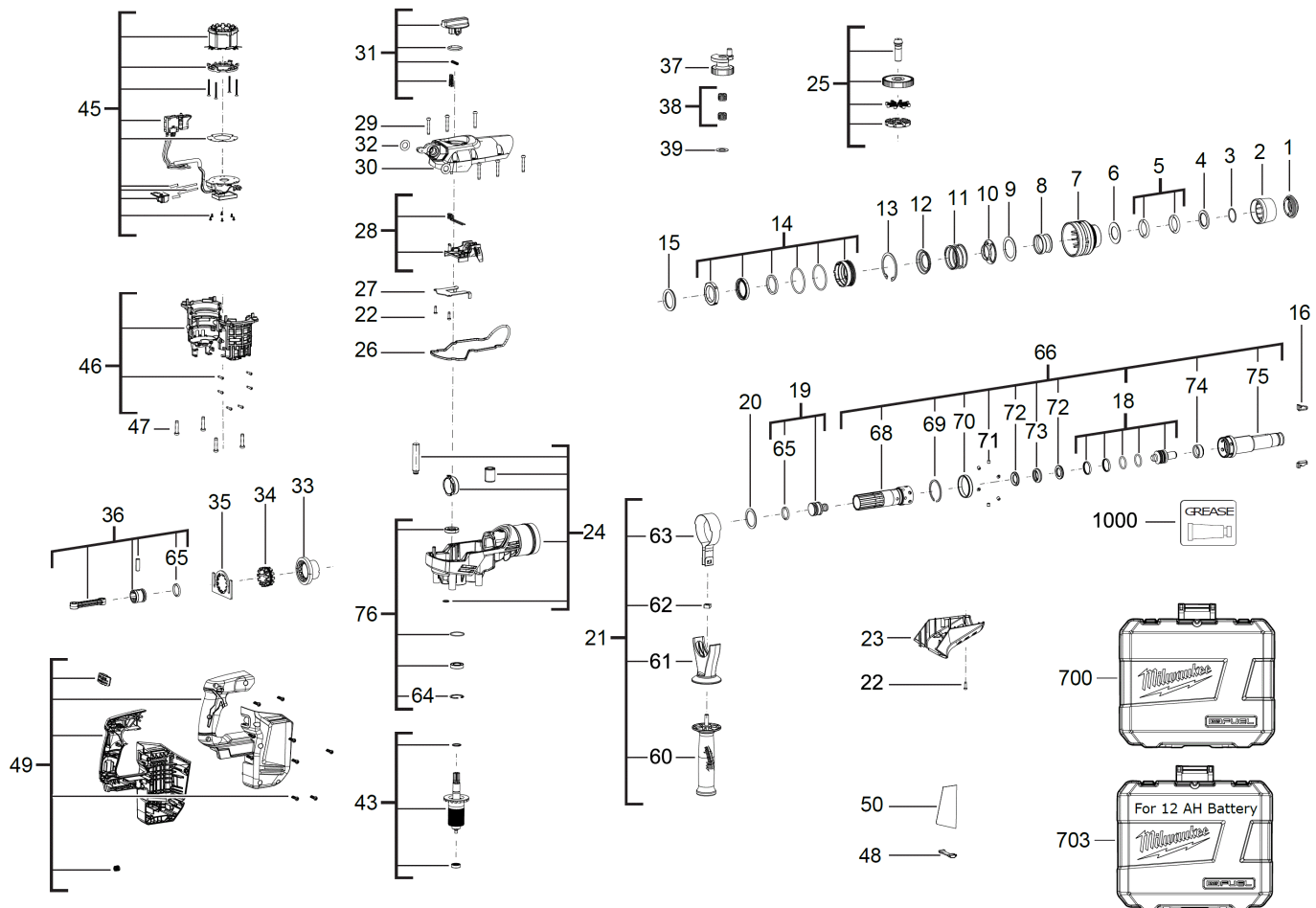


M18CHM-121C AKKU-KOMBIHAMMER IN2

4933471284 - M18CHM-121C - 4000456210





Position	Quantity	Description	Part number	EAN
0001 1	1	GUMMIKAPPE/ELEKTROWERKZEUG	4931435353	4002395889136
0002 2	1	KAPPE AUS KUNSTSTOFF FUeR ELEKTROWERKZEU	4931435133	4002395858576
0003 3	1	HALTERING/STAHL/ELEKTROWERKZEUG	4931435134	4002395858583
0004 4	1	Unterlegscheibe, nicht rost. Stahl	4931435135	4002395858590
0005 5	2	O-RING	4931435354	4002395889143
0006 6	1	Unterlegscheibe, nicht rost. Stahl	4931435137	4002395859214
0007 7	1	BUND/BOHRHAMMER/KUNSTSTOFF	4931435138	4002395859221
0008 8	1	VERRIEGELUNGSHUELSE f. Elektrowerkzeuge	4931435139	4002395859238
0009 9	1	Unterlegscheibe, nicht rost. Stahl	4931431199	4002395858736
0010 10	1	HALTEPLATTE	4931466761	4058546279783
0011 11	1	Feder, nicht rost. Stahl	4931435140	4002395859245
0012 12	1	PLATTE/NICHT ROSTENDER STAHL	633152001	4002395857708
0013 13	1	SICHERUNGSRING/BOHRHAMMER	4931435141	4002395859252
0014 14	1	LAGERSCHILD/ELEKTROWERKZEUG	4931435142	4002395859269
0015 15	1	O-RING	4931435143	4002395859276
0016 16	2	MITNEHMER f.Werkzeugaufnahme f.Bohrmasch	4931435144	4002395859283
0018 17	1	SCHLAGKOERPER/BOHRHAMMER/STAHL	4931435145	4002395859290
0019 18	1	DOEPER/ELEKTROWERKZEUG/NICHT ROST. STAHL	4931435147	4002395859917
0020 19	1	Unterlegscheibe, nicht rost. Stahl	4931435148	4002395859924
0021 20	1	ZUSATZHANDGRIFF	4931435149	4002395859931
0022 21	3	Schraube, nicht rost. Stahl	4931435150	4002395859948
0023 22	1	GEHAEUSE	4931453590	4002395145836
0024 23	1	GETRIEBEKASTEN	4931453591	4002395145843
0025 24	1	ANTRIEB	4931453592	4002395145850
0026 25	1	DICHTUNG	4931435155	4002395859993
0027 26	1	PLATTE/ELEKTROWERKZEUG	4931435156	4002395860708
0028 27	1	GABEL/MEISELHAMMER	4931446171	4002395886647
0029 28	6	Schraube, nicht rost. Stahl	4931435158	4002395860722
0030 29	1	GETRIEBEKASTEN	Item discontinued(4931453593)	
0031 30	1	DREHKNOPF	4931453594	4002395145874
0032 31	2	DAEMPFUNGSRING	Item discontinued(4931435360)	
0033 32	1	KEGELRAD	4931435163	4002395860777
0034 33	1	HUELSE f. Bohrhammer	4931435164	4002395860784
0035 34	1	VERRIEGEL.-PLATTE	4931435165	4002395860791
0036 35	1	PLEUELSTANGE/GETRIEBE/ELEKTROWERKZEUG	4931435166	4002395860609
0037 36	1	KURBELWELLE	4931453595	4002395145881
0038 37	2	NADELLAGER	4931435168	4002395860623
0039 38	1	Unterlegscheibe, nicht rost. Stahl	4931435169	4002395860630
0043 39	1	ANKER F.ELEKTROMOTOR/KOMBIHAMMER	4931453596	4002395145898
0045 40	1	GERAeTESCHALTER/AKKU-KOMBIHAMMER	4931453597	4002395146505
0046 41	1	MOTERGEHAEUSE	4931453598	4002395146512
0047 42	4	Schraube, nicht rost. Stahl	4931453599	4002395146529
0048 43	1	VERRIEGEL.-ELEMENT	4931453600	4002395146536
0049 44	1	HANDGRIFF KOMPL./KUNSTSTOFF/KOMBIHAMMER	4931453601	4002395146543
0050 45	1	LEISTUNGSSCHILD/FOLIE	4931453602	4002395146550
0060 46	1	HANDGRIFF	4931435207	4002395860005
0061 47	1	HANDGRIFF	4931435206	4002395859399
0062 48	1	SICHERUNGSMUTTER/NICHT ROSTENDER STAHL	4931435205	4002395859382
0063 49	1	KLEMME	4931435204	4002395859375
0064 50	1	SICHERUNGSRING	4931435192	4002395858651

Position	Quantity	Description	Part number	EAN
0065 51	2	Kolbenring/FKM/Bohrhammer	4931435203	4002395859368
0066 52	1	SPINDELHUELSE / ELEKTROWERKZEUG	4931435146	4002395859900
0068 53	1	SPINDELHUELSE/ELEKTROWERKZEUG/STAHL	4931435202	4002395859351
0069 54	1	Unterlegscheibe, nicht rost. Stahl	4931435201	4002395859344
0070 55	1	RING	4931435200	4002395859337
0071 56	14	STIFT/Metall/Bohrhammer	4931435199	4002395859320
0072 57	2	RING	4931435197	4002395859306
0073 58	1	RING/Puffer/KAUTSCHUK	4931435198	4002395859313
0074 59	1	BREMSRING	4931435196	4002395858699
0075 60	1	MITNEHMER/ELEKTROWERKZEUG/STAHL	4931435195	4002395858682
0076 61	1	KUGELLAGER+DICHTUNGEN	4931453845	4002395274734
0700 62	1	TRANSPORTKOFFER	4931453604	4002395146574
0703 63	2	WERKZEUGKOFFER/ELEKTROWERKZEUG/KUNST.	4931473724	4058546356002
1000 64	2	GETRIEBEFETT	4931455865	4002395245925