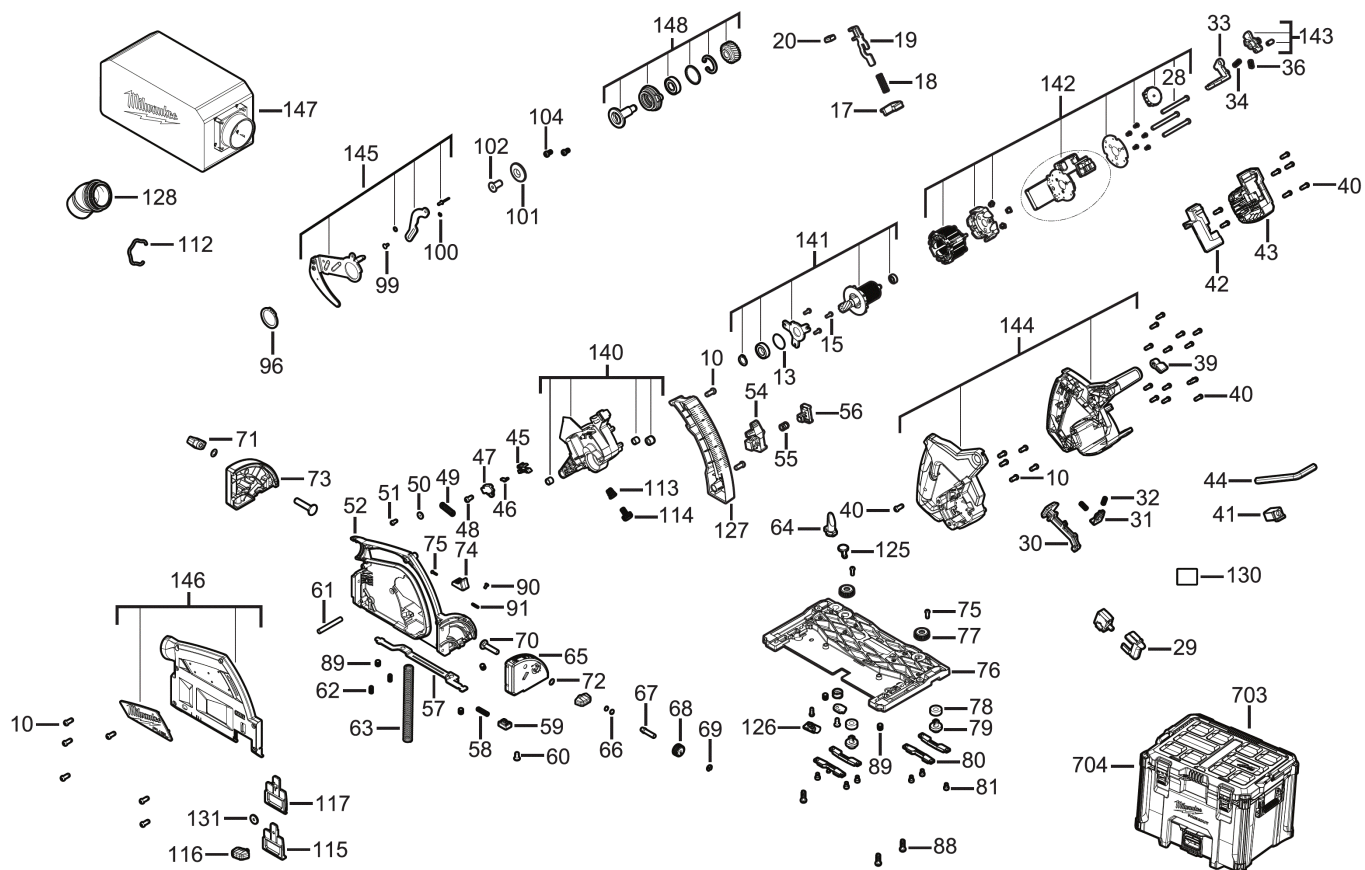


M18FPS55-552P FUEL Akku-Tauchsäge IN2

4933478778 - M18FPS55-552P - 4000483592





Position	Quantity	Description	Part number	EAN
0010 1	5	Schraube, nicht rost. Stahl	4931435150	4002395859948
0013 2	1	O-RING	4931436466	4002395251742
0015 3	3	Schraube, nicht rost. Stahl	4931465672	4058546237721
0017 4	1	LUFTLEITBLECH FUER TAUCHSAEGE	4931494119	4058546466916
0018 5	1	Feder, nicht rost. Stahl	4931494120	4058546466923
0019 6	1	SPINDELARRETIERUNG/METALL F. TAUCHSAEGE	4931494121	4058546466930
0020 7	1	ABDECKKAPPE/GUMMI F. TAUCHSAEGE	4931494122	4058546466947
0028 8	3	Schraube,n/rost. Stahl/Akku-Tauchsaege	4931494451	4058546470234
0029 9	1	DRUECKER/KUNSTSTOFF F. TAUCHSAEGE	4931494123	4058546466954
0030 10	1	EINSCHALTSPERRE/KUNSTST. F. TAUCHSAEGE	4931494124	4058546466961
0031 11	1	SCHIEBER/KUNSTSTOFF F. TAUCHSAEGE	4931494125	4058546466978
0032 12	2	Feder, nicht rost. Stahl	4931494126	4058546466985
0033 13	1	RASTELEMENT/METALL F. TAUCHSAEGE	4931494127	4058546466992
0034 14	1	Feder, nicht rost. Stahl	4931494128	4058546467005
0036 15	1	Feder, nicht rost. Stahl	4931494129	4058546467012
0039 16	1	FESTSTELLHEBEL/KUNSTST. F. TAUCHS.	4931494130	4058546467029
0040 17	20	Schraube, nicht rost. Stahl	660031017	4002395825189
0041 18	1	SCHLUESSELHALTER/KUNSTST. F. TAUCHSAEGE	4931494131	4058546467036
0042 19	1	BATTERIEAUFNAHME/KUNSTST. F. TAUCHSAEGE	4931494132	4058546467043
0043 20	1	MOTORABDECKUNG/KUNSTST. F. TAUCHSAEGE	4931494133	4058546467050
0044 21	1	INBUS-SCHLUESSEL	4931506176	4058546554903
0045 22	1	SCHIEBER/KUNSTSTOFF F. TAUCHSAEGE	4931494134	4058546467067
0046 23	1	FEDERBLECH/ELEKTROWERKZEUG	4931452341	4002395172528
0047 24	1	FEDERHALTER/KUNSTSTOFF F TAUCHSAEGE	4931494135	4058546467074
0048 25	1	Schraube, nicht rost. Stahl	4931466482	4058546276997
0049 26	1	Feder, nicht rost. Stahl	4931494136	4058546467081
0050 27	1	Unterlegscheibe, nicht rost. Stahl	4931494137	4058546467098
0051 28	1	Schraube, nicht rost. Stahl	4931435313	4002395901296
0052 29	1	GEHAEUSETEIL/MG-DRUCKGUSS F. TAUCHSAEGE	4931494138	4058546467104
0054 30	1	TIEFENANSCHLAG/KUNSTSTOFF F. TAUCHSAEGE	4931494139	4058546467111
0055 31	1	Feder, nicht rost. Stahl	4931494140	4058546467128
0056 32	1	SCHIEBER TIEFENANSCH./KUNSTST. F.TAUCHS.	4931494141	4058546467135
0057 33	1	VERBINDUNGSTEIL/METALL F. TAUCHSAEGE	4931494142	4058546467142
0058 34	1	Feder, nicht rost. Stahl	4931494143	4058546467159
0059 35	1	HALTERUNG/KUNSTSTOFF F. TAUCHSAEGE	4931494144	4058546467166
0060 36	1	Schraube, nicht rost. Stahl	4931494145	4058546467173
0061 37	1	WELLE/METALL FUER TAUCHSAEGE	4931494146	4058546467180
0062 38	2	Schraube, nicht rost. Stahl	4931494147	4058546467197
0063 39	1	Feder, nicht rost. Stahl	4931494148	4058546467203
0064 40	1	FEDERHALTER/KUNSTSTOFF F. TAUCHSAEGE	4931494149	4058546467210
0065 41	1	WINKELANSCHLAG/KUNSTST. F. TAUCHSAEGE	4931494150	4058546467227
0066 42	1	Feder, nicht rost. Stahl	4931494151	4058546467234
0067 43	1	STIFT/METALL	4931494152	4058546467241
0068 44	1	DREHKNOPF/KUNSTST. F. TAUCHSAEGE	4931494153	4058546467258
0069 45	1	RING	4931454323	4002395286133
0070 46	2	Schraube, nicht rost. Stahl	4931494154	4058546467265
0071 47	2	DRUECKER KUNSTSTOFF/ELEKTROWERKZEUGE	4931436114	4002395881420
0072 48	2	Unterlegscheibe, nicht rost. Stahl	4931494155	4058546467272
0073 49	1	WINKELANSCHLAG/KUNSTST. F. TAUCHSAEGE	4931494156	4058546467289
0074 50	1	EINSTELLKNOPF/KUNSTSTOFF F. TAUCHSAEGE	4931494157	4058546467296

Position	Quantity	Description	Part number	EAN
0075 51	3	Schraube, nicht rost. Stahl	4931436686	4002395258260
0076 52	1	FUEHRUNGSPLATTE/MG-DRUCKGUSS F. TAUCHS.	4931494158	4058546467302
0077 53	2	DREHKNOPF/KUNSTST. F. TAUCHSAEGE	4931494159	4058546467319
0078 54	2	FILZDICHTUNG	4931494160	4058546467326
0079 55	2	NOCKE GLEITEINSTELL./KUNSTST. F.TAUCHS.	4931494161	4058546467333
0080 56	4	GLEITELEMENT/KUNSTST. F. TAUCHSAEGE	4931494162	4058546467340
0081 57	8	Schraube, nicht rost. Stahl	4931494163	4058546467357
0088 58	4	Schraube, nicht rost. Stahl	06956290	4058546069292
0089 59	5	GEWINDESTIFT/METALL	4931494164	4058546467364
0090 60	1	Schraube, nicht rost. Stahl	4931479102	4058546366704
0091 61	1	GRADANZEIGER/METALL F. TAUCHSAEGE	4931494165	4058546467371
0096 62	1	HALTERING/METALL	4931494166	4058546467388
0099 63	1	VERBINDUNGSSTIFT/METALL	4931494167	4058546467395
0100 64	1	KLEMME/METALL	4931494168	4058546467401
0101 65	1	FLANSCHSCHEIBE/METALL F. TAUCHSAEGE	4931494169	4058546467418
0102 66	1	Schraube, nicht rost. Stahl	4931494170	4058546467425
0104 67	2	Schraube, nicht rost. Stahl	Item discontinued(660400005)	
0112 68	1	Feder, nicht rost. Stahl	4931494171	4058546467432
0113 69	1	Feder, nicht rost. Stahl	4931494172	4058546467449
0114 70	1	EINSTELLSCHRAUBE/KUNSTST. F. TAUCHSAEGE	4931494173	4058546467456
0115 71	1	SPLITTERSCHUTZ/KUNSTSTOFF F. TAUCHSAEGE	4931494174	4058546467463
0116 72	1	FESTSTELLSCHRAUBE/KUNSTSTOFF	4931494175	4058546467470
0117 73	1	SPLITTERSCHUTZ/KUNSTSTOFF F. TAUCHSAEGE	4931494176	4058546467487
0125 74	1	BLLENDE/KUNSTSTOFF F. TAUCHSAEGE	4931494177	4058546467494
0126 75	1	BLLENDE/KUNSTSTOFF F. TAUCHSAEGE	4931494178	4058546467500
0127 76	1	TIEFENANSCHLAG/KUNSTSTOFF F. TAUCHSAEGE	4931494179	4058546467517
0128 77	1	ABSAUGSTUTZEN/KUNSTSTOFF F. TAUCHSAEGE	4931494180	4058546467524
0130 78	1	LEISTUNGSSCHILD/FOLIE	4931494181	4058546467531
0131 79	1	Unterlegscheibe, nicht rost. Stahl	4931480315	4058546423308
0140 80	1	GEHAEUSETAIL/MG-DRUCKGUSS F. TAUCHSAEGE	4931494182	4058546467548
0141 81	1	ROTOR/STAHL F. TAUCHSAEGE	4931494183	4058546467555
0142 82	1	MOTORSTEUERUNG/PCBA F. TAUCHSAEGE	4931494184	4058546467562
0143 83	1	NOCKENWELLE/METALL F. TAUCHSAEGE	4931494185	4058546467579
0144 84	1	GEHAEUSE/KUNSTSTOFF F. TAUCHSAEGE	4931494186	4058546467586
0145 85	1	SPALTKEIL/METALL F. TAUCHSAEGE	4931494187	4058546467593
0146 86	1	ABDECKUNG/MG-DRUCKGUSS F. TAUCHSAEGE	4931494188	4058546467609
0147 87	1	STAUBSACK/STOFF F. TAUCHSAEGE	4931494189	4058546467616
0148 88	1	ANTRIEB FUER TAUCHSAEGE	4931494190	4058546467623
0704 89	1	WERKZEUGKOFFEREINSATZ/KUNSTSTOFF	4931494191	4058546467630