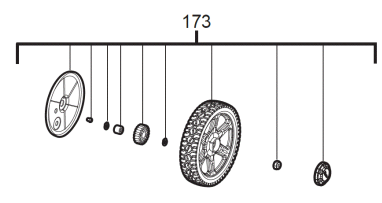
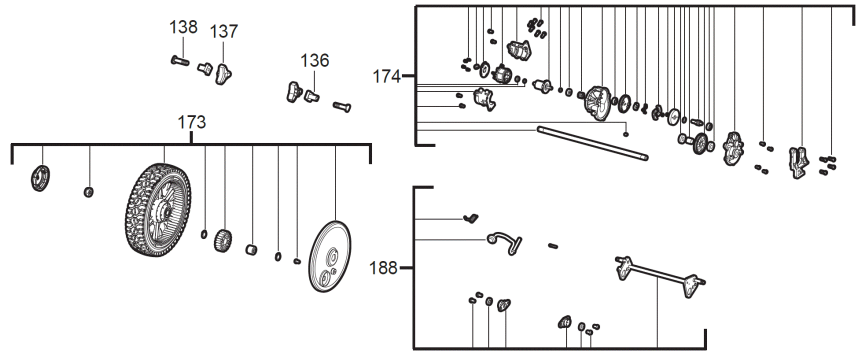
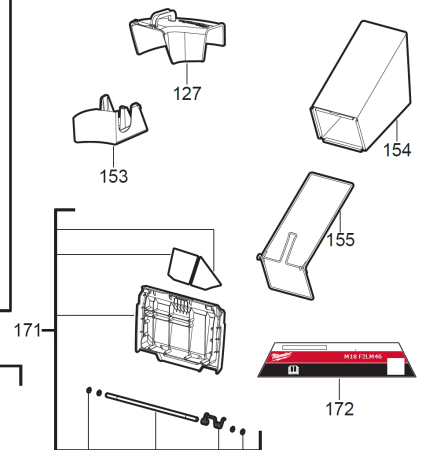
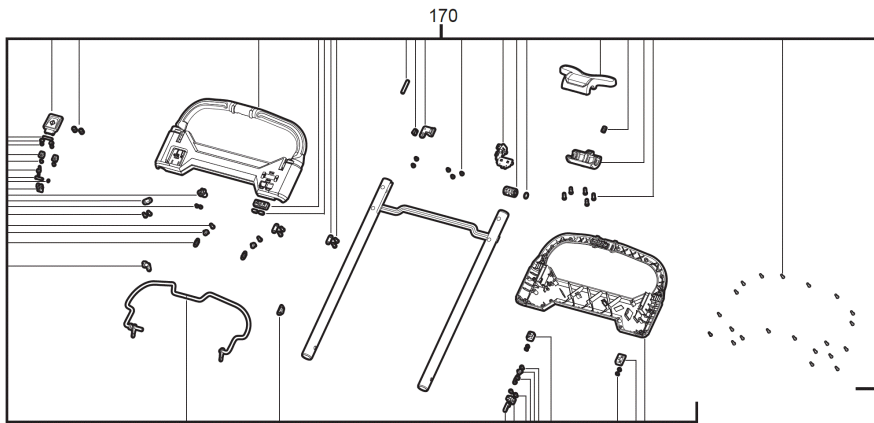
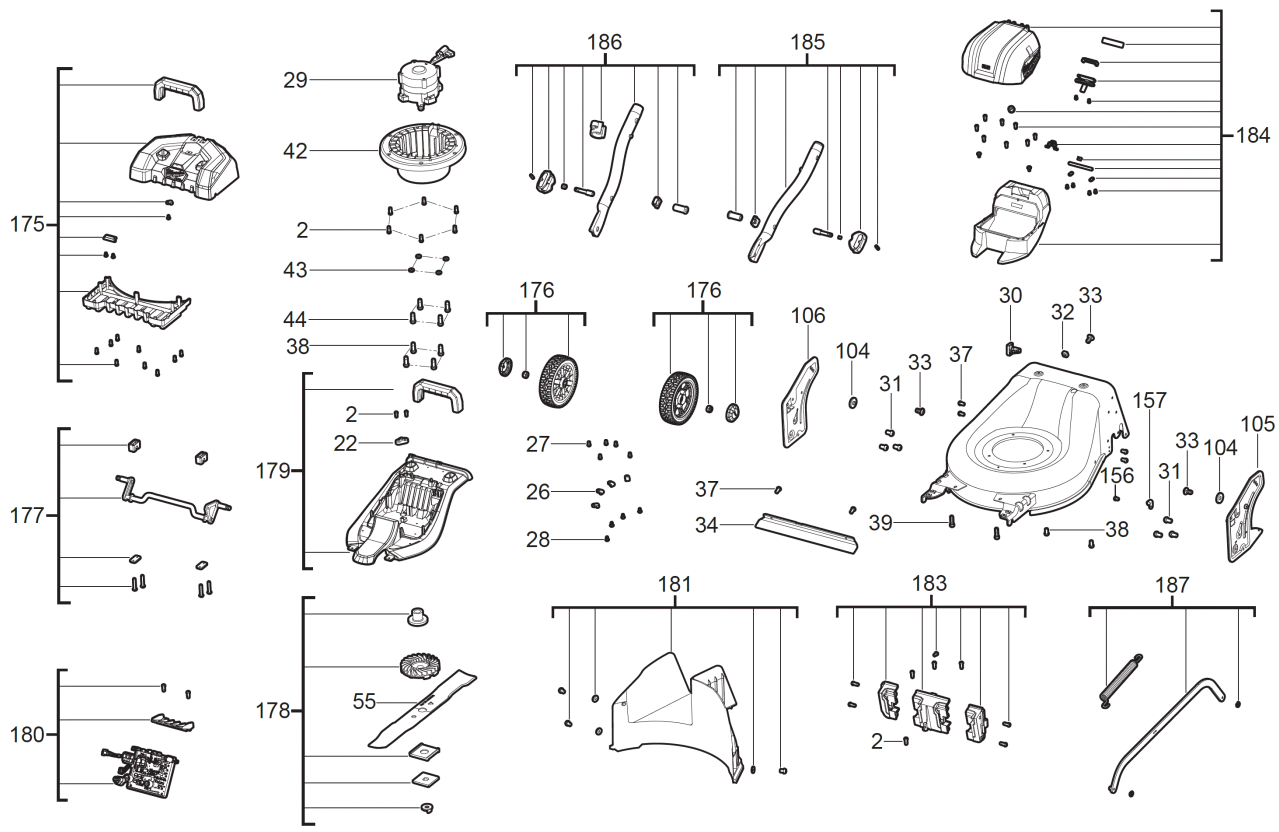


M18F2LM46-0 Akku-Rasenmaeher XXX

4933492010 - M18F2LM46-0 - 4000497413





| Position | Quantity | Description | Part number | EAN |
|----------|----------|--|-------------|---------------|
| 0002 1 | 12 | Schraube, nicht rost. Stahl | 4931479948 | 4058546397111 |
| 0022 2 | 1 | KABELKLEMME, KUNSTSTOFF F RASENMAEHER | 4931495949 | 4058546530860 |
| 0026 3 | 5 | FEDERKLEMME, KUNSTSTOFF F. RASENMAEHER | 4931495950 | 4058546530877 |
| 0027 4 | 17 | Schraube, nicht rost. Stahl | 4931435015 | 4002395856633 |
| 0028 5 | 7 | SCHRAUBE | 660960001 | 4002395823802 |
| 0029 6 | 1 | DC MOTOR, 800W F. AKKU-RASENMAEHER | 4931495951 | 4058546530884 |
| 0030 7 | 1 | EINSTELLSEGMENT, KUNSTSTOFF | 4931495952 | 4058546530891 |
| 0031 8 | 10 | Schraube,n/rost. Stahl/Akku-Rasenmaeher | 4931494113 | 4058546429942 |
| 0032 9 | 1 | SICHERUNGSMUTTER/NICHT ROSTENDER STAHL | 4931435205 | 4002395859382 |
| 0033 10 | 3 | SCHRAUBE, NICHT ROST. STAHL | 4931495953 | 4058546530907 |
| 0034 11 | 1 | MESSERABDECKUNG F. RASENMAeHER | 4931495954 | 4058546530914 |
| 0037 12 | 6 | Schraube, nicht rost. Stahl | 4931466678 | 4058546278953 |
| 0038 13 | 6 | Schraube,n/rost. Stahl/Akku-Rasenmaeher | 4931494114 | 4058546429959 |
| 0039 14 | 2 | SCHRAUBE, NICHT ROST. STAHL | 4931495955 | 4058546530921 |
| 0042 15 | 1 | MOTERGEHAEUSE F. AKKU-RASENMAEHER | 4931495956 | 4058546530938 |
| 0043 16 | 4 | Unterlegscheibe, nicht rost. Stahl | 4931480509 | 4058546425241 |
| 0044 17 | 4 | Schraube,n/rost. Stahl/Akku-Rasenmaeher | 4931494116 | 4058546429973 |
| 0055 18 | 1 | Maehmesser 18/46 cm | 4932492106 | 4058546414733 |
| 0104 19 | 2 | DICHTBUECHSE, NICHT ROST. STAHL | 4931495957 | 4058546530945 |
| 0105 20 | 1 | TRAEGER , STAHL F. AKKU-RASENMAEHER | 4931495958 | 4058546530952 |
| 0106 21 | 1 | TRAEGER , STAHL F. AKKU-RASENMAEHER | 4931495959 | 4058546530969 |
| 0127 22 | 1 | UMLENKSTUTZEN, KUNSTST. F. RASENMAEHER | 4931495960 | 4058546530976 |
| 0136 23 | 2 | STIFT, NICHT ROST. STAHL | 4931495961 | 4058546530983 |
| 0137 24 | 2 | FESTSTELLTREHKNAPF/KUNSTSTOFF /RASENMAeHE | 4931480479 | 4058546424947 |
| 0138 25 | 2 | SCHRAUBE, NICHT ROST. STAHL | 4931495962 | 4058546530990 |
| 0153 26 | 1 | STOPFEN , KUNSTSTOFF F.RASENMAEHER | 4931495963 | 4058546531003 |
| 0154 27 | 1 | GRASFANGSACK, KUNSTST. F. RASENMAEHER | 4931495964 | 4058546531010 |
| 0155 28 | 1 | RAHMEN, STAHL F. AKKU-RASENMAEHER | 4931495965 | 4058546531027 |
| 0156 29 | 1 | Schraube, nicht rost. Stahl | 4931453100 | 4002395151349 |
| 0157 30 | 1 | FEDERKLEMME, KUNSTSTOFF F. RASENMAEHER | 4931495966 | 4058546531034 |
| 0170 31 | 1 | HANDGRIFF-SET F. AKKU-RASENMAEHER | 4931495967 | 4058546531041 |
| 0171 32 | 1 | ABDECKUNG, KUNSTST. F. RASENMAeHER | 4931495968 | 4058546531058 |
| 0172 33 | 1 | LEISTUNGSSCHILD , FOLIE | 4931495969 | 4058546531065 |
| 0173 34 | 2 | ZAHNRAD F. GETRIEBE | 4931495970 | 4058546531072 |
| 0174 35 | 1 | DC MOTOR, 800W F. AKKU-RASENMAEHER | 4931495971 | 4058546531089 |
| 0175 36 | 1 | GEHAEUSE F. AKKU-RASENMAEHER | 4931495972 | 4058546531096 |
| 0176 37 | 2 | RAD, KUNSTSTOFF F. AKKU-RASENMAEHER | 4931495973 | 4058546531102 |
| 0177 38 | 1 | ACHSE F. AKKU-RASENMAEHER | 4931495974 | 4058546531119 |
| 0178 39 | 1 | LUeFTERRAD F. RASENMAeHER | 4931495975 | 4058546531126 |
| 0179 40 | 1 | ABDECKUNG, KUNSTST. F. RASENMAeHER | 4931495976 | 4058546531133 |
| 0180 41 | 1 | ELEKTRONIKBAUSTEIN F. AKKU-RASENMAeHER | 4931495977 | 4058546531140 |
| 0181 42 | 1 | SCHUTZHAUBENDECKEL F. AKKU-RASENMAEHER | 4931495978 | 4058546531157 |
| 0183 43 | 1 | BATTERIESCHIENE, KUNSTST. | 4931495979 | 4058546531164 |
| 0184 44 | 1 | SCHUTZKAPPE, KUNSTST. F. RASENMAEHER | 4931495980 | 4058546531171 |
| 0185 45 | 1 | STANGE, STAHL F. AKKU-RASENMAEHER | 4931495981 | 4058546531188 |
| 0186 46 | 1 | STANGE, STAHL F. AKKU-RASENMAEHER | 4931495982 | 4058546531195 |
| 0187 47 | 1 | STANGE | 4931495983 | 4058546531201 |
| 0188 48 | 1 | ACHSE F. AKKU-RASENMAEHER | 4931495984 | 4058546531218 |