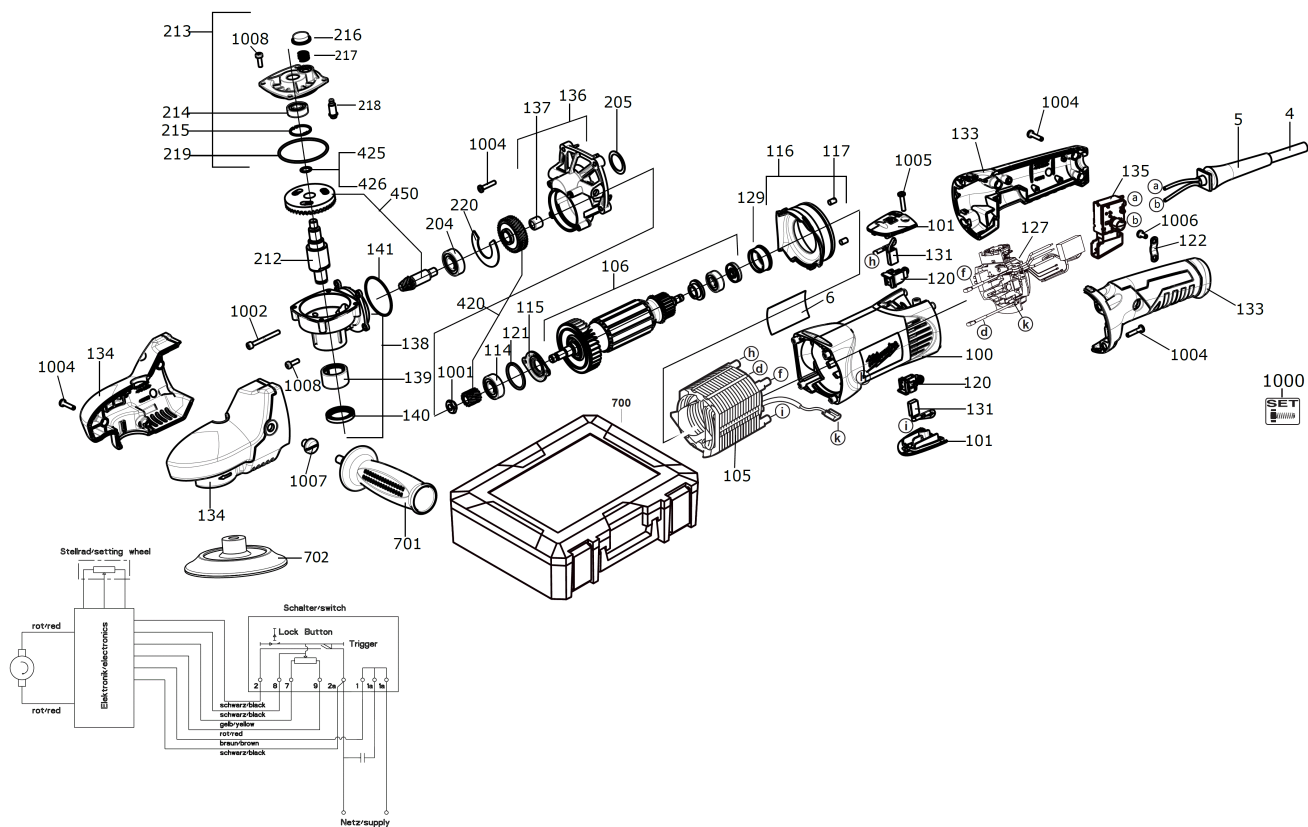


**AP14-2200EKIT EL. WINKELPOLIERER IN2**

**4933493427 - AP14-2200EKIT - 4000463176**



| Position | Quantity | Description                              | Part number | EAN           |
|----------|----------|--|-------------|---------------|
| 0004 1   | 1        | ANSCHLUSSLEITUNG                         | 4931624729  | 4002395865819 |
| 0005 2   | 1        | KABELSCHUTZSCHLAUCH/Kautschuk/Elektrower | 4931359575  | 4002395653607 |
| 0006 3   | 1        | LEISTUNGSSCHILD/FOLIE                    | 4931476734  | 4058546391812 |
| 0100 4   | 1        | MOTERGEHAEUSE                            | 4931432849  | 4002395874712 |
| 0101 5   | 2        | Kohlebuerstenabdeckung/Kunststoff/Bohrma | 4931378566  | 4002395684199 |
| 0105 6   | 1        | FELD F. ELEKTROMOTOR/ELEKTORWERKZEUG     | 4931463366  | 4002395175390 |
| 0106 7   | 1        | ANKER F.ELEKTROMOTOR                     | 4931442923  | 4002395884711 |
| 0114 8   | 1        | RILLENKUGELLAGER f. Winkelschleifer      | 4931368037  | 4002395670642 |
| 0115 9   | 1        | LAGERDECKEL/Getriebe/Elektrowerkzeug     | 4931432843  | 4002395866540 |
| 0116 10  | 1        | LUFTFUEHRUNGSRING/Kunstst./Elektromotor  | 4931378135  | 4002395683123 |
| 0117 11  | 2        | NIEDERHALTER/Gummi/Elektromotor          | 4931409768  | 4002395847617 |
| 0120 12  | 2        | Kohlebuerstenhalter fuer Elektromotor    | 4931382268  | 4002395690961 |
| 0121 13  | 1        | DICHTRING/Gummi/NBR                      | 4931623961  | 4002395704934 |
| 0122 14  | 1        | KABELSCHELLE/Metall/Diamandbohrmaschine  | 4931256500  | 4002395586547 |
| 0127 15  | 1        | ELECTRONIK-BAUSTEIN                      | 4931463364  | 4058546241520 |
| 0129 16  | 1        | LAGERBUCHSE/KAUTSCHUK/Elektrowerkzeuge   | 4931326953  | 4002395607846 |
| 0131 17  | 1        | KOHLEBUERSTEN-SET                        | 4931381391  | 4002395726936 |
| 0133 18  | 1        | HANDGRIFFHAELFTE                         | 4931432810  | 4002395867103 |
| 0134 19  | 1        | GETRIEBEKASTEN                           | 4931432820  | 4002395867110 |
| 0135 20  | 1        | SCHALTER m.Potentiometer                 | 4931432833  | 4002395872527 |
| 0136 21  | 1        | GETRIEBEKASTEN                           | 4931432834  | 4002395866984 |
| 0137 22  | 1        | NADELHUELSE/GETRIEBE/ELEKTROWERKZEUGE    | 4931912093  | 4002395706464 |
| 0138 23  | 1        | GETRIEBEKASTEN                           | 4931432835  | 4002395866991 |
| 0139 24  | 1        | NADELLAGER                               | 4931624726  | 4002395865192 |
| 0140 25  | 1        | DICHTRING/Gummi/NBR                      | 4931928566  | 4002395706686 |
| 0141 26  | 1        | O-RING/Gummi/NBR                         | 4931624728  | 4002395865802 |
| 0204 27  | 1        | KUGELLAGER/Elektrowerkzeuge/Durchm.28mm  | 4931624724  | 4002395865178 |
| 0205 28  | 1        | Unterlegscheibe, nicht rost. Stahl       | 4931362085  | 4002395660254 |
| 0212 29  | 1        | SPINDEL/Getriebe/Elektrowerkzeuge        | 4931432828  | 4002395865147 |
| 0213 30  | 1        | GETRIEBEDECKEL                           | 4931432832  | 4002395866977 |
| 0214 31  | 1        | KUGELLAGER/Elektrowerkzeuge/Durchm.22mm  | 4931624725  | 4002395865185 |
| 0215 32  | 1        | SPERRING                                 | 4931613683  | 4002395694181 |
| 0216 33  | 1        | DECKEL                                   | 4931432839  | 4002395867127 |
| 0217 34  | 1        | Feder, nicht rost. Stahl                 | 4931303788  | 4002395592050 |
| 0218 35  | 1        | ARRETIERBOLZEN/Stahl/Elektrowerkzeuge    | 4931362321  | 4002395660599 |
| 0219 36  | 1        | DICHTRING/FPM/Elektrowerkzeuge           | 4931623679  | 4002395703340 |
| 0220 37  | 1        | Feder, nicht rost. Stahl                 | 4931432840  | 4002395865161 |
| 0420 38  | 1        | SPINDELRAD                               | 4931442379  | 4002395877713 |
| 0425 39  | 1        | Unterlegscheibe, nicht rost. Stahl       | 4931808410  | 4002395706143 |
| 0426 40  | 1        | Unterlegscheibe, nicht rost. Stahl       | 4931908727  | 4002395706419 |
| 0450 41  | 1        | KEGELRADPAAR                             | 4931442378  | 4002395877720 |
| 0700 42  | 1        | SYSTEMKOFFER MILWAUKEE GR.2              | 4932383162  | 4002395349463 |
| 0701 43  | 1        | Zusatzhandgriff/Kunststoff/Winkelpoliere | 4931369805  | 4002395674244 |
| 0702 44  | 1        | POLIERTELLER 125MM                       | 4932430394  | 4002395380558 |
| 1000 45  | 1        | SCHRAUBE/NICHT ROSTENDER STAHL           | 4931432799  | 4002395885503 |
| 1001 46  | 1        | MUTTER/Stahl/Elektrowerkzeuge            | 4931326952  | 4002395607839 |
| 1002 47  | 2        | Schraube, nicht rost. Stahl              | 4931624732  | 4002395872534 |
| 1004 48  | 14       | Schraube, nicht rost. Stahl              | 4931624515  | 4002395757367 |
| 1005 49  | 2        | Schraube, nicht rost. Stahl              | 4931623591  | 4002395703005 |
| 1006 50  | 2        | Schraube, nicht rost. Stahl              | 4931624538  | 4002395760039 |

| Position | Quantity | Description                          | Part number | EAN           |
|----------|----------|--------------------------------------|-------------|---------------|
| 1007 51  | 2        | SCHRAUBE/Kunststoff/Elektrowerkzeuge | 4931624733  | 4002395885527 |
| 1008 52  | 6        | Schraube, nicht rost. Stahl          | 4931624581  | 4002395768295 |