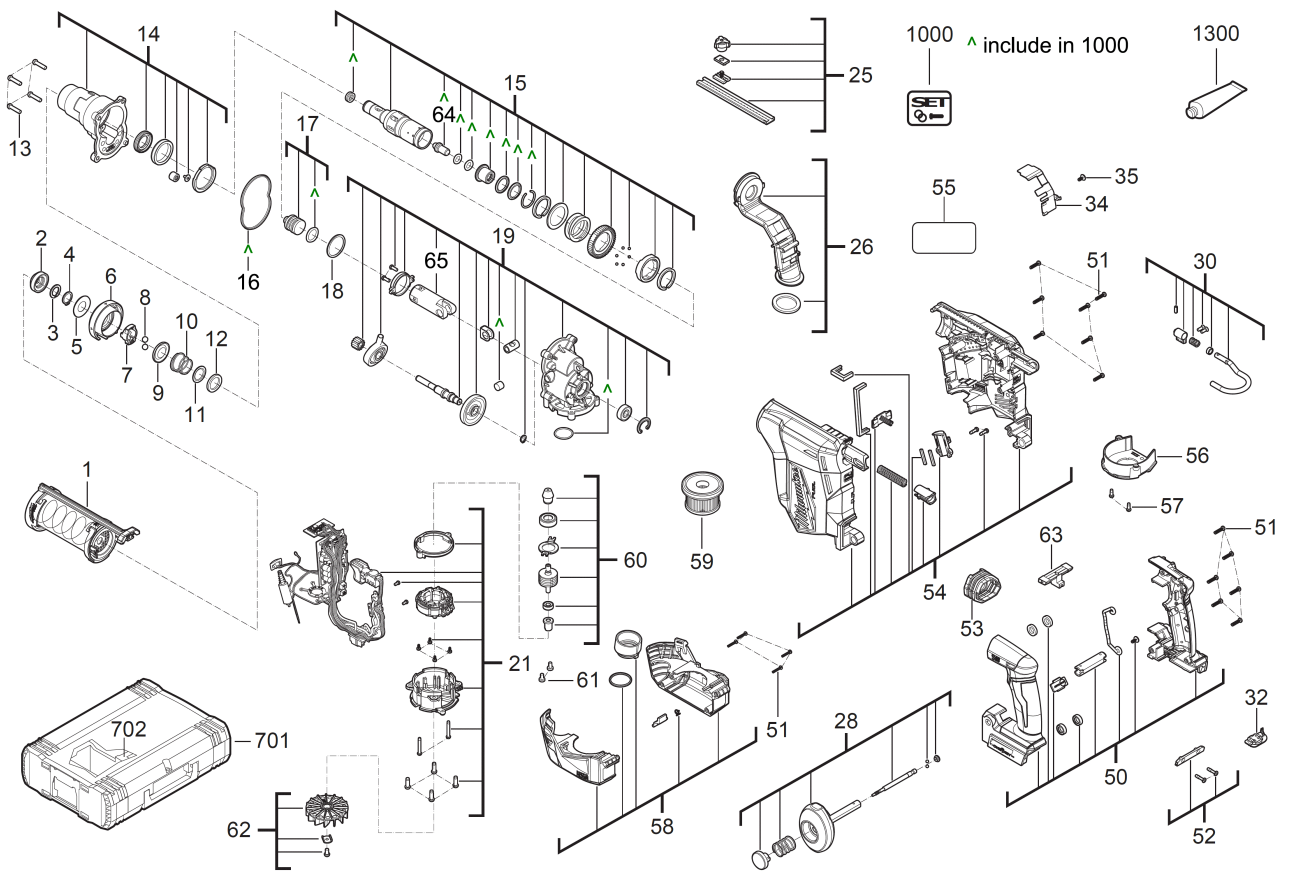


# M18FHAFOH16-302X Akku-Kombihammer IN2

4933493533 - M18FHAFOH16-302X - 4000503105





Position	Quantity	Description	Part number	EAN
0001 1	1	STAUBFUEHRUNG, KUNSTSTOFF	4931506002	4058546553166
0002 2	1	DICHTUNG, GUMMI	4931506003	4058546553173
0003 3	1	RING AUS NICHT ROSTENDEM STAHL	4931436764	4002395179831
0004 4	1	SICHERUNGSRING	4931461057	4058546032296
0005 5	1	SCHEIBE, NICHT ROST. STAHL	4931506004	4058546553180
0006 6	1	BOHRFUTTER	4931506005	4058546553197
0007 7	1	RING, NICHT ROST. STAHL	4931506006	4058546553203
0008 8	2	KUGEL 7MM FUeR WAeLZLAGER /ELEKTROWERKZEU	4931453606	4002395143832
0009 9	1	PLATTE, STAHL F. AKKU-KOMBIHAMMER	4931506007	4058546553210
0010 10	1	FEDER, NICHT ROST. STAHL	4931506008	4058546553227
0011 11	1	SCHEIBE, NICHT ROST. STAHL	4931506009	4058546553234
0012 12	1	DICHTUNGSFILZ	4931506010	4058546553241
0013 13	4	SCHRAUBE, NICHT ROST. STAHL	4931495540	4058546492083
0014 14	1	GETRIEBEKASTEN F. AKKU-KOMBIHAMMER	4931506011	4058546553258
0015 15	1	SPINDEL SATZ	4931506012	4058546553265
0016 16	1	DICHTUNG, GUMMI	4931506013	4058546553272
0017 17	1	SCHLAGKOeRPER	4931506014	4058546553289
0018 18	1	Feder, n/rost. Stahl f. Akku-Kombihammer	4931495343	4058546490119
0019 19	1	GETRIEBEKASTEN F. AKKU-KOMBIHAMMER	4931506015	4058546553296
0021 20	1	ELEKTRONIKBAUSTEIN F. AKKU-KOMBIHAMMER	4931506016	4058546553302
0025 21	1	ANSCHLAG, STAHL	4931506017	4058546553319
0026 22	1	ABSAUGSTUTZEN, KUNSTSTOFF	4931506018	4058546553326
0028 23	1	GRIFF, KUNSTSTOFF	4931506019	4058546553333
0030 24	1	HAKEN, STAHL F. AKKU-KOMBIHAMMER	4931506020	4058546553340
0032 25	1	ELEKTRONIKBAUSTEIN F. AKKU-KOMBIHAMMER	4931506021	4058546553357
0034 26	1	PLATTE, STAHL F. AKKU-KOMBIHAMMER	4931506022	4058546553364
0035 27	1	SCHRAUBE/NICHT ROSTENDER STAHL	4931447933	4002395253296
0050 28	1	GEHAEUSE, KUNSTSTOFF F.KOMBIHAMMER	4931506023	4058546553371
0051 29	17	Schraube, nicht rost. Stahl	4931453797	4002395141043
0052 30	1	BATTERIEABDECKUNG AKKU-KOMBIHAMMER	4931506024	4058546553388
0053 31	1	MOOSGUMMI	4931506025	4058546553395
0054 32	1	GEHAEUSE, KUNSTSTOFF F.KOMBIHAMMER	4931506026	4058546553401
0055 33	1	LEISTUNGSSCHILD, FOLIE	4931506027	4058546553418
0056 34	1	VENTILATOR F. ELEKTROMOTOR	4931506028	4058546553425
0057 35	2	SCHRAUBE, NICHT ROST. STAHL	4931506029	4058546553432
0058 36	1	STAUBFANGTELLER, KUNSTSTOFF	4931506030	4058546553449
0059 37	1	FILTER, KUNSTSTOFF	4931506031	4058546553456
0060 38	1	ROTOR F. ELEKTROMOTOR	4931506032	4058546553463
0061 39	2	SCHRAUBE, NICHT ROST. STAHL	4931506033	4058546553470
0062 40	1	VENTILATOR F. ELEKTROMOTOR	4931506034	4058546553487
0063 41	1	UMSCHALTHEBEL, KUNSTSTOFF	4931506035	4058546553494
0064 42	1	AMBOSS, STAHL	4931506036	4058546553500
0065 43	1	KOLBEN F. AKKU-KOMBIHAMMER	4931506037	4058546553517
0701 44	1	HD Box Groesse 3	4932453386	4002395143634
0702 45	1	EINSATZ, KUNSTSTOFF F. WERKZEUGKOFFER	4931506038	4058546553524
1000 46	1	WARTUNGSSET	4931506039	4058546553531
1300 47	1	GETRIEBEFETT	4931443288	4002395255627