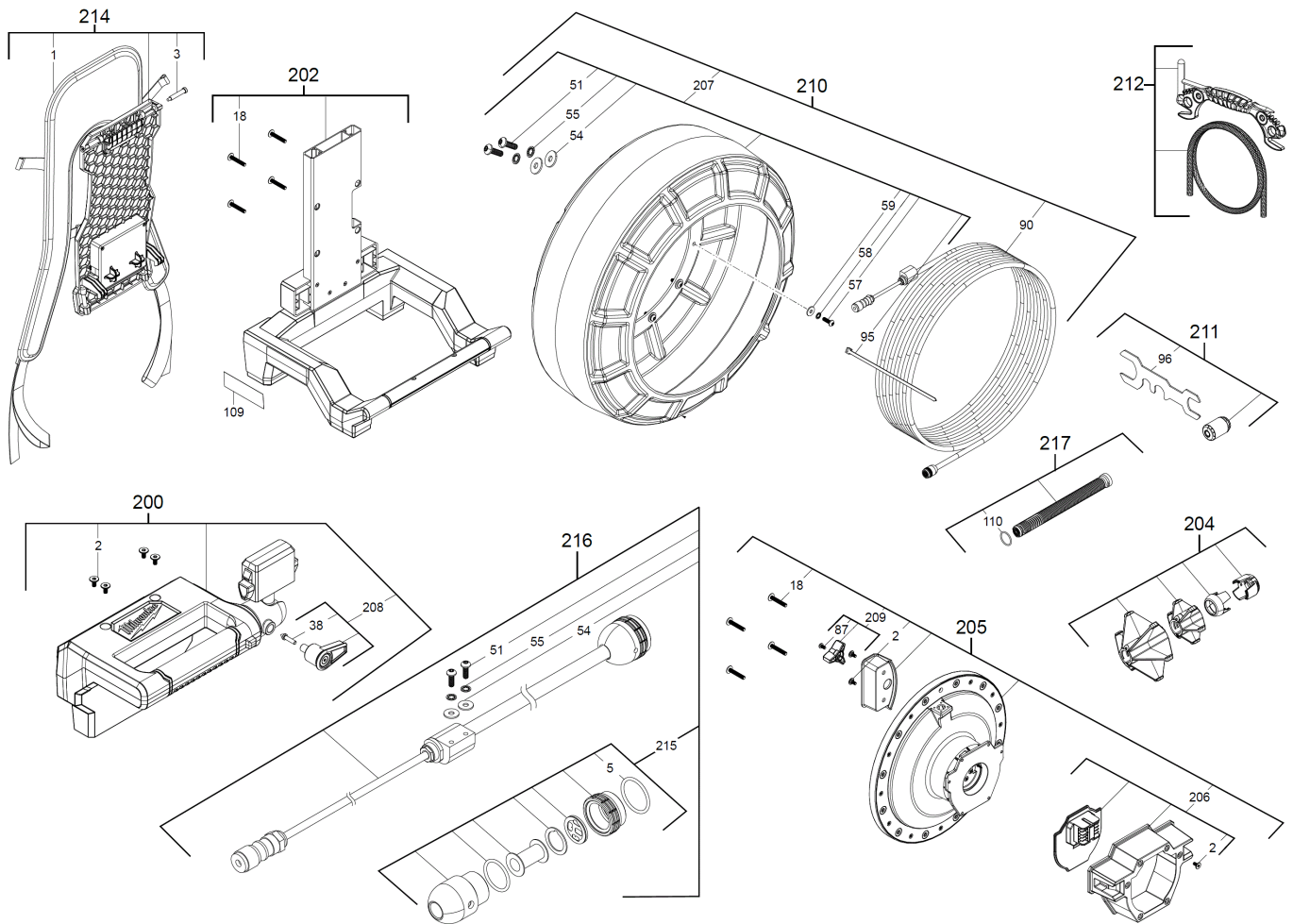


M18SIC36HDR-0 Kanalinspektionskamera XXX

4933493953 - M18SIC36HDR-0 - 4000481910





Position	Quantity	Description	Part number	EAN
0001 1	1	SCHULTERTRAGEGURT/INSPEKTIONSKAMERA	4931473596	4058546354725
0002 2	12	Schraube, nicht rost. Stahl	4931473597	4058546354732
0003 3	4	Schraube, nicht rost. Stahl	4931473598	4058546354749
0005 4	1	O-RING/GUMMI/INSPEKTIONKAMERA	4931473599	4058546354756
0018 5	4	Schraube, nicht rost. Stahl	4931473600	4058546354763
0038 6	1	Schraube, nicht rost. Stahl	4931473601	4058546354770
0051 7	4	Schraube, nicht rost. Stahl	4931473602	4058546354787
0054 8	4	DICHTUNG/GUMMI	4931473603	4058546354794
0055 9	4	Unterlegscheibe, nicht rost. Stahl	4931473604	4058546354800
0057 10	12	Schraube, nicht rost. Stahl	4931473605	4058546354817
0058 11	12	SPERRSCHEIBE/METALL	4931473606	4058546354824
0059 12	12	DICHTUNG/GUMMI	4931473607	4058546354831
0087 13	1	Schraube, nicht rost. Stahl	4931473608	4058546354848
0090 14	1	INSPEKTIONSKAMERASPIRALE/METALL	4931473609	4058546354855
0095 15	3	KABELBINDER/KUNSTSTOFF	4931473610	4058546354862
0096 16	1	SCHRAUBSCHLUeSSEL/KAMERAKOPF	4931473611	4058546354879
0109 17	1	LEISTUNGSSCHILD, FOLIE	4931496325	4058546534622
0110 18	1	O-RING/GUMMI/INSPEKTIONKAMERA	4931473613	4058546354893
0200 19	1	HANDGRIFFSET/KUNSTST./INSP.KAMERA	4931473614	4058546354909
0202 20	1	HALTERUNG/KUNSTST./KAMERATROMMEL	4931473615	4058546354916
0204 21	1	FUeHRUNGSHUeLSE/INSPEKTIONSKAMERA /KUNSTS	4931473616	4058546354923
0205 22	1	Ab/Aufrollmechan./Trommel/Inspekt.Kamera	4931473617	4058546354930
0206 23	1	GEHAeUSETEIL/KUNSTSTOFF/SPIRALBEFEST.	4931473618	4058546354947
0207 24	1	TROMMEL/INSPEKTIONSKAMERASPIRALE/LEER	4931473619	4058546354954
0208 25	1	DREHKNOPF/INSPEKTIONSKAMERASPIRALE	4931473620	4058546354961
0209 26	1	DREHKNOPF/INSPEKTIONSKAMERASPIRALE	4931473621	4058546354978
0210 27	1	INSPEKTIONSKAMERASPIRALE AUF TROMMEL	4931473622	4058546354985
0211 28	1	INSPEKTIONS KAMERA	4931481926	4058546541187
0212 29	1	ERDUNGSKABEL/INSPEKTIONSKAMERA SET	4931473526	4058546354022
0214 30	1	SCHULTERTRAGEGURT/GESTELL/KUNSTST.	4931473624	4058546355005
0215 31	1	FUHRUNGSHULSE/TESTKABEL/INSPEK.	4931473625	4058546355012
0216 32	1	TESTKABEL/INSPEKTIONKAMERA	4931473626	4058546355029
0217 33	1	Feder, nicht rost. Stahl	4931473627	4058546355036