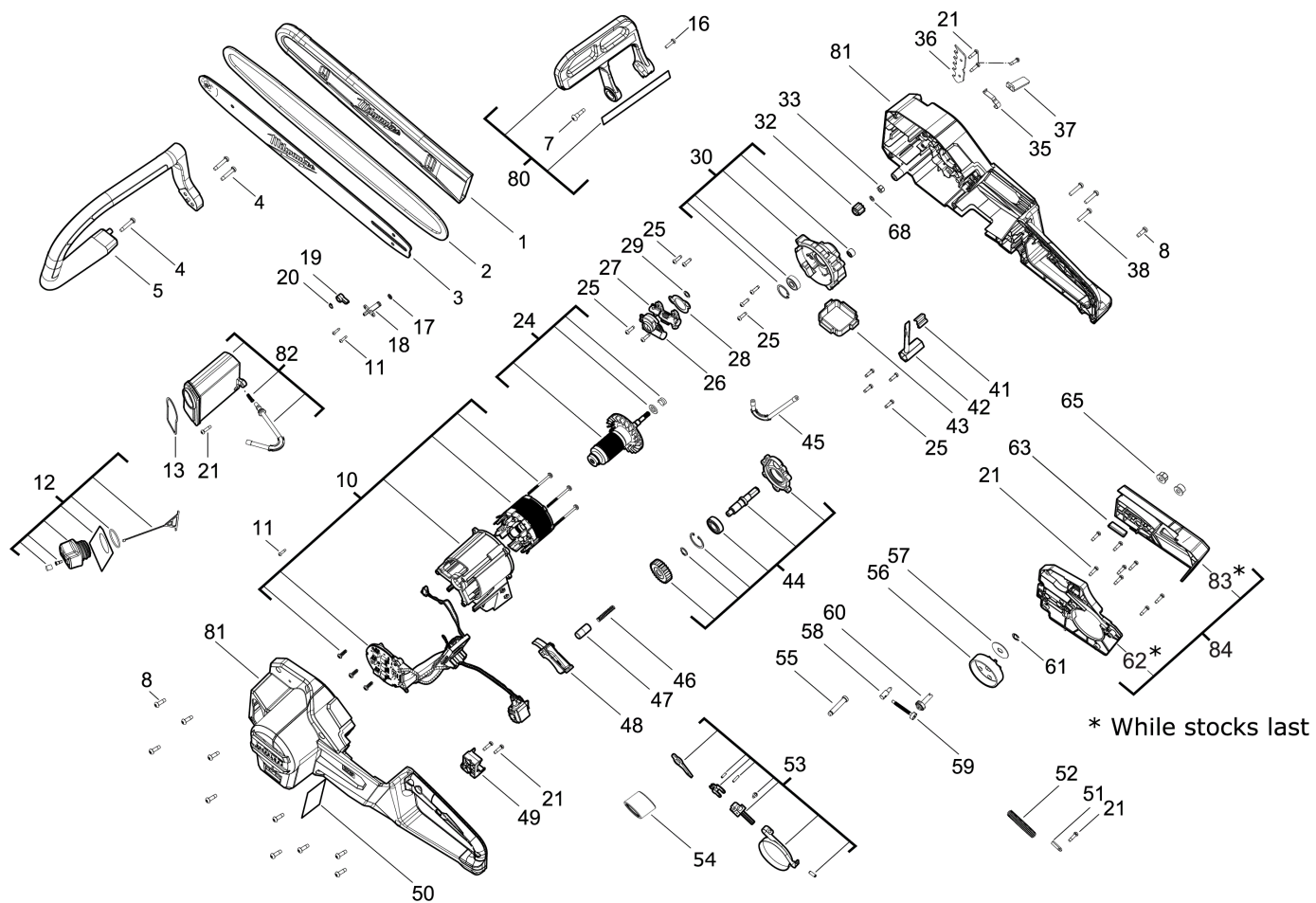


# **M18FCHS-122 Akku-Kettensaeger IN2**

**4933499217 - M18FCHS-122 - 4000467837**



Position	Quantity	Description	Part number	EAN
0001 1	1	SCHUTZ f. Kettensaege	4931465906	4058546240066
0003 2	1	KETTENSAEGESCHWERT	4932480174	4058546404598
0004 3	3	Schraube, nicht rost. Stahl	Item discontinued(4931454838)	
0005 4	1	HANDGRIFF	4931465907	4058546240073
0007 5	1	Schraube, nicht rost. Stahl	4931465908	4058546240080
0008 6	11	Schraube, nicht rost. Stahl	4931465909	4058546240097
0010 7	1	ELEKTRONIK/Motor/KETTENSAeGE	4931465910	4058546240103
0011 8	3	Schraube, nicht rost. Stahl	4931436686	4002395258260
0012 9	1	KAPPE/AKKU-KETTENSAeGE	4931465911	4058546240110
0013 10	1	DICHTRING/WEICHKAUTSCHUK	4931465912	4058546240127
0016 11	1	Schraube, nicht rost. Stahl	4931465913	4058546240134
0017 12	1	O-RING	4931465914	4058546240141
0018 13	1	VERBINDUNGSSTUECK	4931465915	4058546240158
0019 14	1	SCHALTER	4931465916	4058546240165
0020 15	1	HALTERING	4931465917	4058546240172
0021 16	15	Schraube, nicht rost. Stahl	660024030	4002395826957
0024 17	1	ELEKTROMOTOR/STAHL F. AKKUKETTENSAEGE	4931465918	4058546240189
0025 18	11	Schraube, nicht rost. Stahl	4931435150	4002395859948
0026 19	1	STAUBKAPPE/KUNSTSTOFF/AKKU-KETTENSAeGE	4931465919	4058546240196
0027 20	1	OELPUMPE f.ELEKTROKETTENSAEGE	4931465920	4058546240202
0028 21	1	DICHTUNG/WEICHKAUTSCHUK	4931465921	4058546240219
0029 22	1	Unterlegscheibe, nicht rost. Stahl	4931465922	4058546240226
0030 23	1	GETRIEBEKASTEN	4931465923	4058546240233
0032 24	1	RITZEL fuer Kettensaege	4931465924	4058546240240
0033 25	1	SICHERUNGSMUTTER/NICHT ROSTENDER STAHL	4931465925	4058546240257
0035 26	1	Feder, nicht rost. Stahl	4931465926	4058546240264
0036 27	1	Unterlegscheibe, nicht rost. Stahl	4931465927	4058546240271
0037 28	1	FANGRING	4931465928	4058546240288
0038 29	3	Schraube, nicht rost. Stahl	4931465929	4058546240295
0041 30	1	SCHLUESSEL	4931465930	4058546240301
0042 31	1	SCHLUESSEL	4931465931	4058546240318
0043 32	1	DRAHTBUEGEL	4931465932	4058546240325
0044 33	1	GETRIEBEDECKEL	4931465933	4058546240332
0045 34	1	LEITUNG/AKKU-KETTENSAeGE	4931465934	4058546240349
0046 35	1	Feder, nicht rost. Stahl	4931465935	4058546240356
0047 36	1	KNOPF	4931465936	4058546240363
0048 37	1	DRUECKER	4931465937	4058546240370
0049 38	1	SCHALTERAUFNAHME	4931465938	4058546240387
0050 39	1	LEISTUNGSSCHILD/FOLIE	4931465939	4058546240394
0051 40	1	HALTEPLATTE	4931465940	4058546240400
0052 41	1	Feder, nicht rost. Stahl	4931465941	4058546240417
0053 42	1	BREMSRING	4931465942	4058546240424
0054 43	1	BUCHSE	4931465943	4058546240431
0055 44	1	Schraube, nicht rost. Stahl	4931465944	4058546240448
0056 45	1	ANTRIEBSROLLE	4931465945	4058546240455
0057 46	1	Unterlegscheibe, nicht rost. Stahl	4931465946	4058546240462
0058 47	1	Schraube, nicht rost. Stahl/ Akku Saege	4931465947	4058546240479
0059 48	1	Schraube, nicht rost. Stahl	4931465948	4058546240486
0060 49	1	Schraube, nicht rost. Stahl	4931465949	4058546240493
0061 50	1	Sicherungsring aus NICHT ROSTENDEM STAHL	4931436401	4002395250295

Position	Quantity	Description	Part number	EAN
0062 51	1	DECKEL	4931472746	4058546330484
0063 52	1	AUSLEGER aus Gummi f. AKKU-KETTENSAEGE	4931494478	4058546470500
0065 53	2	SICHERUNGSMUTTER/NICHT ROSTENDER STAHL	4931465951	4058546240516
0068 54	1	Unterlegscheibe, nicht rost. Stahl	4931465952	4058546271695
0080 55	1	GRIFF f.ELEKTROKETTENSAEGE	4931465953	4058546271701
0081 56	1	GEHAEUSE/ELEKTROKETTENSAEGE	4931465954	4058546271718
0082 57	1	BEHAELTER/Oel-Tank/Akku-Kettensaege	4931465955	4058546271725
0083 58	1	KETTENABDECKUNG f.ELEKTROKETTENSAEGE	Item discontinued(4931465956)	
0084 59	1	ABDECKUNG/Kunststoff/Kettensaege	4931494479	4058546470517
0002 60	1	Saegekette 3/8 Zoll 40 cm	4932464873	4058546228187