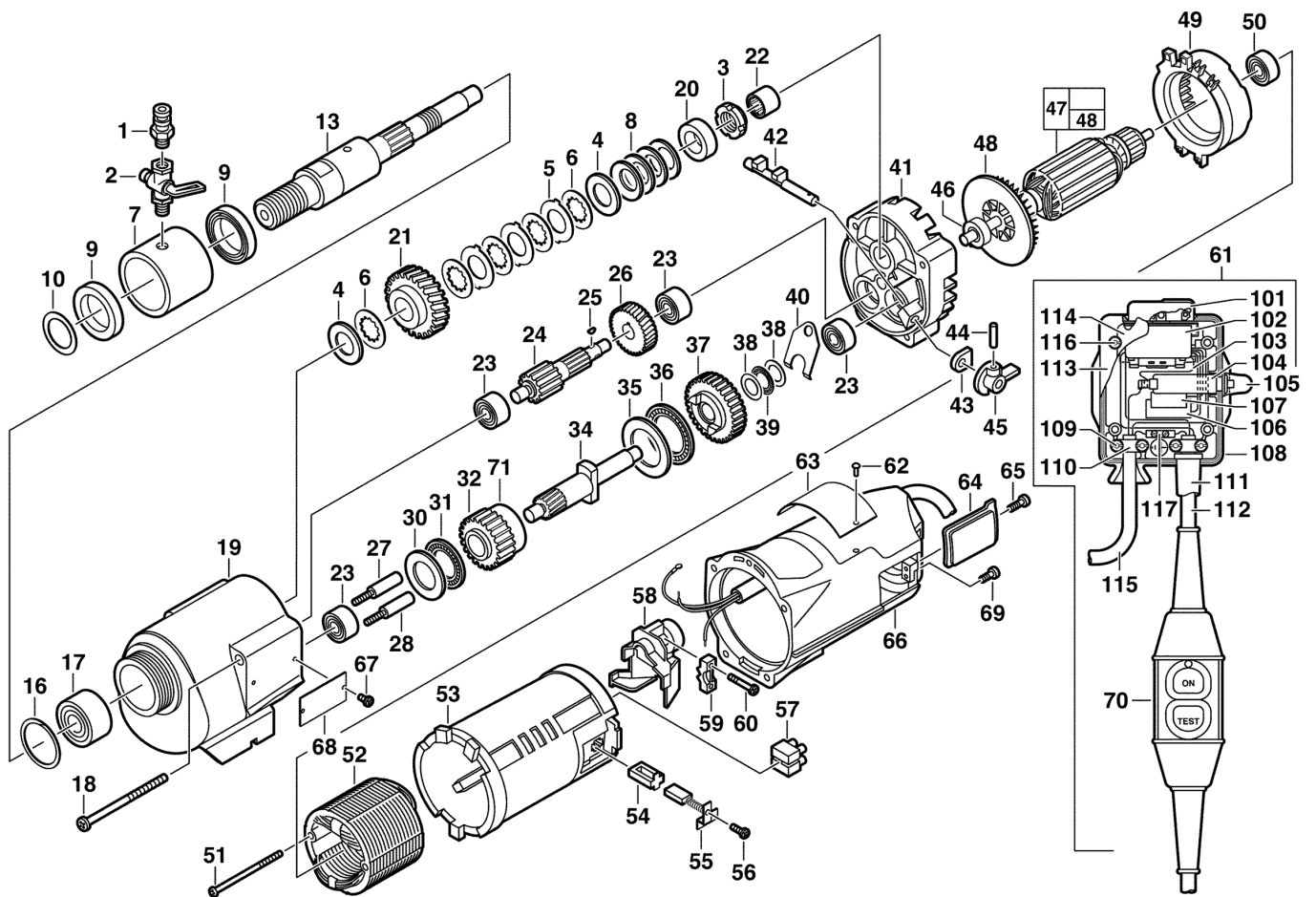


DCM2-350C-NAPĘD WIERTNICY DIAMENTOWEJ

40044 - DCM2-350C - 4000384542





| Position | Quantity | Description | Part number | EAN |
|----------|----------|----------------------|-----------------------------|---------------|
| 1 | 1 | SMAR | 49084220 | 4002395786978 |
| 0001 2 | 1 | ZŁĄCZKA | 42900210 | 4058546073282 |
| 0002 3 | 1 | ZAWÓR | 45800060 | 4058546074722 |
| 0003 4 | 1 | NAKRĘTKA | 06571050 | 4058546068547 |
| 0004 5 | 2 | PODKŁADKA | 45881140 | 4058546074814 |
| 0005 6 | 3 | TARCZA | 43060160 | 4058546073312 |
| 0006 7 | 5 | TARCZA | Item discontinued(43060150) | |
| 0007 8 | 1 | TULEJA GWINTOWANA | Item discontinued(43760051) | |
| 0008 9 | 4 | SPRĘŻYNA DOCISKOWA | 40502150 | 4058546072780 |
| 0009 10 | 2 | PIERŚCIEŃ | 45060635 | 4058546074326 |
| 0010 11 | 1 | PODKŁADKA | 45888565 | 4002395906673 |
| 0013 12 | 1 | WRZECIONO | Item discontinued(38506020) | |
| 0016 13 | 1 | PIERŚCIEŃ MOCUJĄCY | 34803800 | 4058546072407 |
| 0017 14 | 1 | ŁOŻYSKO KULKOWE | 02202515 | 4058546068172 |
| 0018 15 | 4 | ŚRUBA | 06829202 | 4002395894390 |
| 0019 16 | 1 | OBUDOWA | 28141870 | 4058546070922 |
| 0020 17 | 1 | PIERŚCIEŃ DYSTANSOWY | 45361520 | 4058546074678 |
| 0021 18 | 1 | KOŁO WRZECIONA | 32753430 | 4058546072032 |
| 0022 19 | 1 | ŁOŻYSKO IGIEŁKOWE | 02504830 | 4002395841455 |
| 0023 20 | 3 | ŁOŻYSKO KULKOWE | 02041205 | 4058546068059 |
| 0024 21 | 1 | CHWYT | 36663751 | 4058546072506 |
| 0025 22 | 1 | KLIN | 06421600 | 4058546068486 |
| 0026 23 | 1 | KOŁO ZĘBATE | 32401581 | 4058546071806 |
| 0027 24 | 2 | SPRĘŻYNA DOCISKOWA | 40506300 | 4002395841400 |
| 0028 25 | 2 | PRZEPYCHACZ | 44700100 | 4058546074074 |
| 0030 26 | 1 | PODKŁADKA | 45880520 | 4058546074746 |
| 0031 27 | 1 | ŁOŻYSKO OPOROWE | 02801800 | 4058546068325 |
| 0032 28 | 1 | KOŁO ZĘBATE | 32100060 | 4058546071745 |
| 0034 29 | 1 | CHWYT | 36140720 | 4058546072445 |
| 0035 30 | 1 | PODKŁADKA | 45880530 | 4058546074753 |
| 0036 31 | 1 | ŁOŻYSKO OPOROWE | 02805000 | 4058546068332 |
| 0037 32 | 1 | PRZEKŁADNIA | 32100051 | 4058546071738 |
| 0038 33 | 2 | PODKŁADKA | 45880510 | 4058546074739 |
| 0039 34 | 1 | ŁOŻYSKO OPOROWE | 02801200 | 4002395841431 |
| 0040 35 | 1 | JARZMO | 45980090 | 4058546074982 |
| 0041 36 | 1 | POKRYWA ŁOŻYSKOWA | 14130210 | 4058546069438 |
| 0042 37 | 1 | WŁĄCZNIK PRZESUWNY | 30150272 | 4058546071196 |
| 0043 38 | 2 | USZCZELKA | 43440580 | 4058546073428 |
| 0044 39 | 1 | TRZPIEŃ | 06650840 | 4058546068578 |
| 0045 40 | 1 | PRZYCISK WŁĄCZNIKA | 25600056 | 4058546070878 |
| 0046 41 | 1 | ŁOŻYSKO KULKOWE | 4931440556 | 4002395890767 |
| 0047 42 | 1 | WIRNIK, KOMPLET | 16760325 | 4058546069711 |
| 0048 43 | 1 | WENTYLATOR | 22840790 | 4058546070342 |
| 0049 44 | 1 | PIERŚCIEŃ | 42140291 | 4058546072940 |
| 0050 45 | 1 | ŁOŻYSKO KULKOWE | 02041041 | 4002395841462 |
| 0052 46 | 1 | POLE SILNIKA | 18740120 | 4058546069766 |
| 0053 47 | 1 | MODUŁ IZOLACYJNY | 23161410 | 4058546070397 |
| 0054 48 | 2 | SZCZOTKOTRZYMACZ | 22200680 | 4002395841417 |
| 0055 49 | 2 | SZCZOTKA WĘGLOWA | 22180706 | 4002395841424 |
| 0057 50 | 1 | PŁYTA Z KANAŁAMI | Item discontinued(22560470) | |

| Position | Quantity | Description | Part number | EAN |
|----------|----------|----------------------|-----------------------------|---------------|
| 0058 51 | 1 | UCHWYT, ZACZEP | 22380140 | 4058546070113 |
| 0059 52 | 1 | ELEMENT ZACISKOWY | Item discontinued(31170200) | |
| 0061 53 | 1 | URZĄDZENIE STERUJĄCE | 23370160 | 4058546070410 |
| 0063 54 | 1 | TABLICZKA Z NAZWĄ | 12991815 | 4058546069391 |
| 0064 55 | 2 | POKRYWA SZCZOTKI | 22320350 | 4058546070021 |
| 0066 56 | 1 | OBUDOWA | 28506363 | 4058546071165 |
| 0068 57 | 1 | TABLICZKA | Item discontinued(12983020) | |
| 0070 58 | 1 | ZESTAW KABLI | 4931472579 | 4058546328818 |
| 0071 59 | 1 | PIERŚCIEŃ DYSTANSOWY | 45360225 | 4058546074623 |
| 0101 60 | 1 | POKRYWA WŁĄCZNIKA | 22680200 | 4058546070298 |
| 0102 61 | 1 | WŁĄCZNIK | 23661430 | 4058546070526 |
| 0103 62 | 1 | ZESTAW KABLI | Item discontinued(23949915) | |
| 0104 63 | 1 | ZESTAW KABLI | 22360150 | 4058546070106 |
| 0105 64 | 1 | POKRYWA WŁĄCZNIKA | 22680210 | 4058546070304 |
| 0106 65 | 1 | KONDENSATOR | Item discontinued(22330430) | |
| 0107 66 | 1 | ELECTRONIC ELEMENT | Item discontinued(22740051) | |
| 0108 67 | 1 | POKRYWA WŁĄCZNIKA | 22120200 | 4058546069780 |
| 0110 68 | 2 | ELEMENT ZACISKOWY | 31170155 | 4058546071400 |
| 0111 69 | 1 | ZACISK KABLOWY | 44760140 | 4058546074098 |
| 0112 70 | 1 | KABEL | 22644075 | 4058546070267 |
| 0113 71 | 1 | POKRYWA | 22680190 | 4058546070281 |
| 0115 72 | 1 | CONNECTION CABLE | Item discontinued(22645050) | |
| 0117 73 | 1 | ZACISK | Item discontinued(22560480) | |