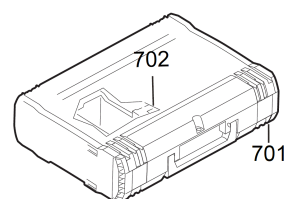
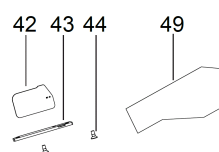
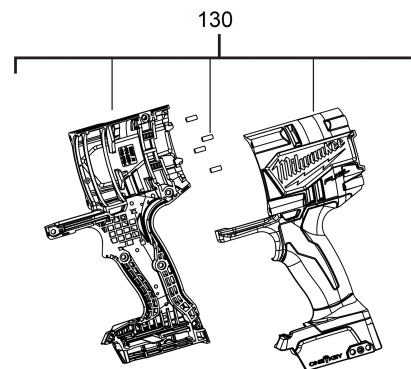
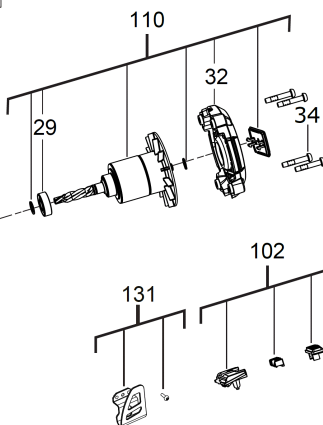
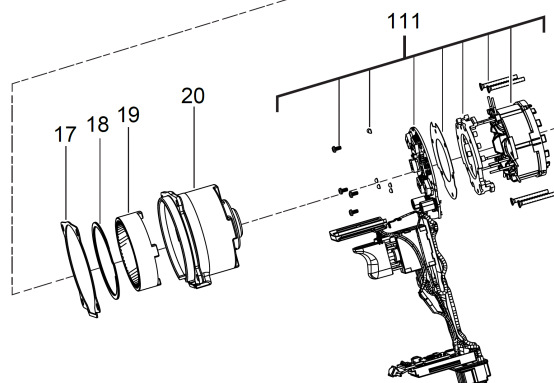
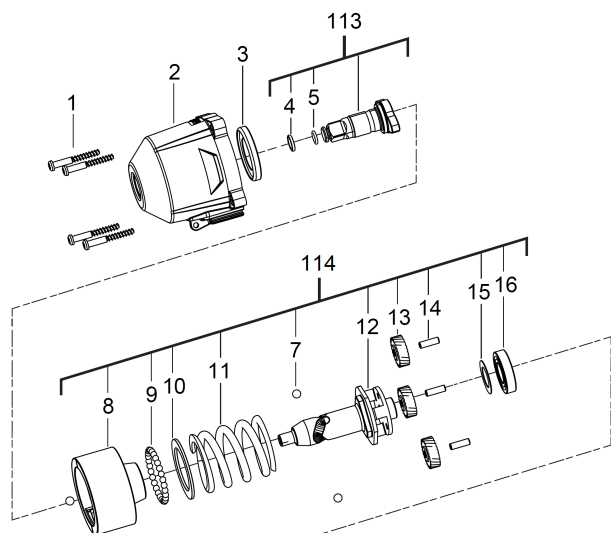


# M18ONEFHIWF12-502X -AKU.KLUCZ UDAR 1 /2"

4933459727 - M18ONEFHIWF12-502X IN2 - 4000467195





Position	Quantity	Description	Part number	EAN
0001 1	4	ŚRUBA	4931465309	4058546234096
0002 2	1	PRZEKŁADNIA	4931465374	4058546234744
0003 3	1	PODKŁADKA ŚLIZGOWA (1)	4931465311	4058546234119
0004 4	1	PIERŚCIEŃ	4931416493	4002395898374
0005 5	1	O-RING	4931416492	4002395898367
0007 6	3	KULKA	4931436148	4002395880935
0008 7	1	MŁOT	4931465312	4058546234126
0009 8	28	KULKA	4931440453	4002395892020
0010 9	1	PODKŁADKA ŁOŻYSKA	4931465313	4058546234133
0011 10	1	SPRĘŻYNA	4931465314	4058546234140
0012 11	1	WRZECIONO PRZEKŁADNI (1)	4931465315	4058546234157
0013 12	3	KOŁO ZEBATE (3)	4931465316	4058546234164
0014 13	3	TRZPIEŃ	671565004	4002395825028
0015 14	1	PODKŁADKA ŁOŻYSKA	4931465317	4058546234171
0016 15	1	ŁOŻYSKO KULKOWE	681340001	4002395824021
0017 16	1	USZCZELKA	4931465381	4058546234812
0018 17	1	PIERŚCIEŃ ZABEZPIECZAJĄCY (1)	4931465319	4058546234195
0019 18	1	ZĘBATKA PRZEKŁADNI (1)	4931465320	4058546234201
0020 19	1	OBUDOWA PRZEKŁADNI	4931465383	4058546234836
0029 20	1	ŁOŻYSKO KULKOWE	4931465322	4058546234225
0032 21	1	POKRYWA WIRNIKA Z ŁOŻYSKIEM (1)	4931465323	4058546234232
0034 22	1	ŚRUBA	4931465324	4058546234249
0035 23	2	ŚRUBA	4931465325	4058546234256
0036 24	5	ŚRUBA	4931465326	4058546234263
0040 25	1	DŹWIGNIA PRZEŁĄCZ.	4931465328	4058546234287
0042 26	1	GNIAZDO BATERII 3V	4931479742	4058546395056
0043 27	1	OSŁONA	4931465384	4058546234843
0044 28	2	ŚRUBA	4931465385	4058546234850
0049 29	1	TABLICZKA ZNAMIONOWA	4931465386	4058546234867
0102 30	1	PRZYCISK	4931465387	4058546234874
0110 31	1	WIRNIK	4931465330	4058546234300
0111 32	1	WŁĄCZNIK, KOMPLET	4931496010	4058546531478
0113 33	1	UCHWYT NASADOWY (1)	4931465332	4058546234324
0114 34	1	ZESPÓŁ PRZEKŁADNI	4931465331	4058546234317
0130 35	1	OBUDOWA	4931465389	4058546234898
0131 36	1	HAK DO ZAWIESZENIA	4931436160	4002395880324
0702 37	1	WKŁADKA	4931465336	4058546234362